

# IMNa wijzigingsprotocol

Jeroen Kusters, BIJ12

Versie 24-04-2019

# Inhoud

- Inleiding
- Wijzigingsprotocol
- Versiebeheer
- Contact IMNa Productgroep

# Inleiding

## **Doel:**

Dit document beschrijft het change management en het versiebeheer voor het InformatieModel Natuur (IMNa).

Het document heeft als doel om te informeren over:

- de manier waarop wijzigingen op IMNa kunnen worden geïnitieerd door middel van wijzigingsverzoeken;
- de methode waarop wijzigingsverzoeken worden behandeld en hoe wijzigingen op IMNa worden doorgevoerd;
- hoe wordt omgegaan met het beheren van versies van IMNa;
- hoe het releasemanagement van nieuwe versies van IMNa er globaal uit ziet.

## **Aanleiding:**

- Onduidelijkheid over het te volgen proces, doorlooptijden en impact op IMNa en systemen gedurende projecten in uitvoering binnen de Digitale Keten natuur
- Onduidelijkheid over het te volgen proces voor het indienen van wijzigingsverzoeken op en vragen over IMNa
- Onduidelijkheid bij projectleiders of projectbesluiten al dan niet impact hebben op IMNa

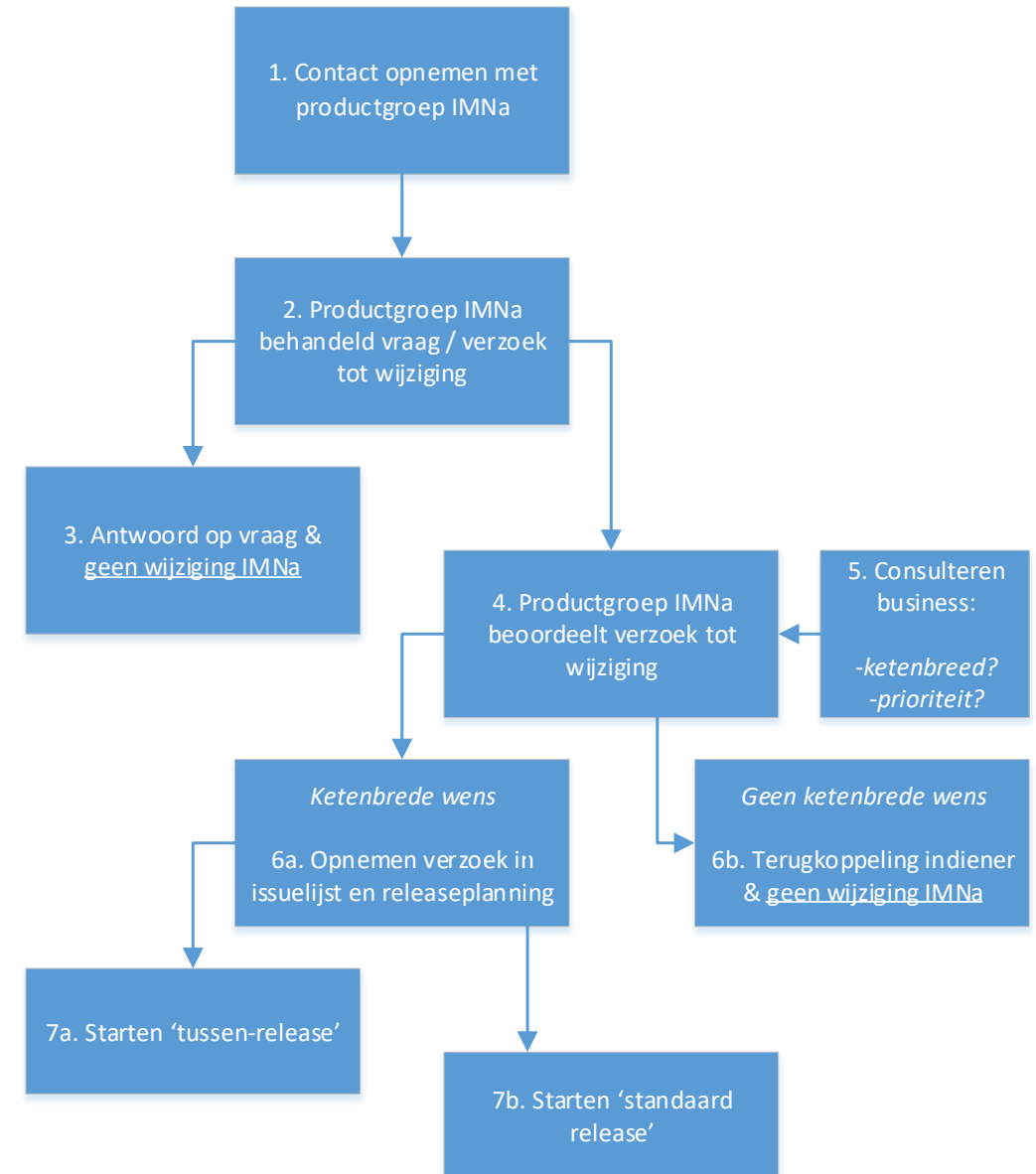
# Overzicht Wijzigingsprotocol (change management)

## Wat is een wijzigingsprotocol?

Het wijzigingsprotocol beschrijft hoe wijzigingen ingediend kunnen worden en hoe de procedure daarna eruit ziet. 'Het geeft inzicht in het behandel- en besluitproces van de aangeboden wijzigingsvoorstellen.

## Processtappen:

1. De indiener neemt contact op met de helpdesk van de productgroep IMNa: [imna@bij12.nl](mailto:imna@bij12.nl) Een indiener is bv een projectleider VRN, de Werkgroep Natuurbeheer of een provinciale GIS specialist.
2. De productgroep IMNa behandelt de vraag of verzoek tot wijziging.
3. Een aantal vragen worden direct beantwoord en leiden niet tot een wijziging van het IMNa.
4. Mocht een vraag of verzoek leiden tot een IMNa wijziging, dan dient beoordeeld te worden of dit een keten-brede wens is en of het (in uitzonderlijke gevallen) een prioritaire wijziging betreft. Als dit al voorafgaand aan het wijzigingsverzoek is bepaald (bv door besluit van de Werkgroep Natuurbeheer), dan hoeven daarvoor de ketenpartners niet geconsulteerd te worden.
5. Als dit nog niet duidelijk is, dan wordt de business geconsulteerd om dit na te gaan.
6. Vervolgstep is afhankelijk van de beoordeling of de wijziging een keten-brede wens is:
  - a) De ketenbrede wens wordt voorzien van een issuenummer en opgenomen in de releaseplanning. Een release kan wijzigingen bevatten op alle productmodellen afhankelijk van de wijzigingen die worden doorgevoerd.
  - b) De wensen die niet voldoende breed gedeeld worden in de keten, leiden niet tot een aanpassing van het IMNa. De indiener van de wens wordt daarover teruggekoppeld.
7. Een project wordt gestart waarbij vooraf geselecteerde wijzigingen projectmatig worden geïmplementeerd:
  - a) Gedurende het jaar kan op willekeuring moment een 'tussen-release' worden gestart, als vanuit de business (proces) blijkt daar dit noodzakelijk is qua prioriteit.
  - b) Jaarlijks kan voor IMNa in oktober de 'standaard-release' worden opgesteld.



Zie ook volgende sheets voor nadere toelichting

# Wijzigingsprotocol – planning en prioritering

## Standaard release in oktober

- Voor processen en systemen is stabiliteit erg belangrijk. Hierdoor is het wenselijk om wijzigingsverzoeken gedurende het jaar te bundelen in één standaard release van IMNa.
- Op basis van de diverse processen is afgesproken om deze release jaarlijks in oktober op te leveren. Deze timeline is afgestemd o.b.v. de meeste processen die gebruik maken van het IMNa.
- Hierdoor heeft de business voldoende tijd om hun processen (o.a. GLP's) en systemen aan te passen op basis van deze release, zodat deze per 1-1 van het volgende jaar gereed zijn voor gebruik.

## Bij uitzondering: prioritaire release

- Mocht het door omstandigheden vanuit de business noodzakelijk zijn om een eerdere tussentijdse release door te voeren, dan zal nader worden onderzocht of dit mogelijk is.
- Met name belangrijk daarbij is of deze release betrekking heeft op slechts een enkel productmodel en of er verder geen impact is op overige ketenprocessen.

# Wijzigingsprotocol – Opstellen en vaststellen

## Opstellen nieuwe release

- De wijzigingsverzoeken worden gebundeld, meestal per productmodel.
- Er wordt een impactanalyse uitgevoerd, waarbij de relevante ketenpartners worden betrokken.
- Een nieuwe versie van het IMNa wordt gemodelleerd:
  - Bij heel eenvoudige aanpassingen is een deskstudy en schriftelijke consultatie van ketenpartners voldoende.
  - In de meeste gevallen worden er 1 of meerdere Workshops gehouden met relevante ketenpartners.
- De conceptversie wordt voorgelegd aan de betrokken ketenpartners ter controle.

## Vaststellen release

- De conceptversie wordt voorgelegd aan de Productgroep IMNa voor advisering.
- De voorzitter van de Productgroep zorgt na eventuele aanpassingen voor vaststelling van de nieuwe versie van het IMNa door de AACVP-portefeuillehouder Informatievoorziening Natuur.

# Wijzigingprotocol – Implementeren

## Implementeren release

- De nieuwe versie van het IMNa wordt gecommuniceerd aan alle betrokkenen
- De gebruikers (via bv. Projectleider SNL2.0) zorgen vervolgens voor de implementatie van IMNa in uitwisselstandaarden, GLP's en applicaties indien nodig.
- Hierbij heeft de productgroep IMNa een adviserende rol!

## **NB: nieuwe versie IMNa staat los van implementatie!**

Een nieuwe versie van IMNa kan vastgesteld zijn, maar nog niet geïmplementeerd in de keten. De implementatie is een separaat proces waarbij uitwisselstandaarden en applicaties worden aangepast om de nieuwe versie te kunnen ondersteunen. Ook organisaties in de keten hebben tijd nodig om de nieuwe versie van IMNa te gaan ondersteunen (bijvoorbeeld door het aanpassen van eigen applicaties, uitwisselstandaarden of brondatabases). Gedurende het opstellen van een nieuwe versie van IMNa wordt ook met de business gesproken over de gewenste datum waarop conform het nieuwe uitwisselstandaard uitgewisseld moet worden.

- *Voor processen waarbij een enkele keer per jaar gegevens worden uitgewisseld is het ondersteunen van 1 uitwisselformaat voldoende; organisaties hebben immers voldoende tijd om over te stappen.*
- *Voor processen waarbij continue gegevens worden uitgewisseld (bv. RNN en NDVH) is het ondersteunen van 2 uitwisselformaten wenselijk; organisaties kunnen dan een voor een overstappen. De organisatie geeft in het uitwisselformaat aan conform welke versie het formaat is opgesteld. De applicatie kan dan de bijbehorende vervolgstappen uitvoeren afhankelijk van de versie.*

## Wijzigingsprotocol – Voorbeeld impact

Een ogenschijnlijk kleine wijziging op IMNa kan een grote impact hebben, maar een grote wijziging kan ook een kleine impact hebben!

- Voorbeeld 1: de taakgroep Index stelt voor om een beheertype toe te voegen aan de Index Natuur-en landschap. Na impactanalyse door de PG IMNa is gebleken dat impact op IMNa onderdelen, DKN applicaties en werkprocessen laag is. De wijziging kan relatief snel doorgevoerd worden.
- Voorbeeld 2: voor het aanvragen van subsidie voor agrarisch natuurbeheer 2016 verandert de informatiebehoefte. Na impactanalyse is gebleken dat een nieuwe kaartlaag 'AgrarischZoekGebied' noodzakelijk is. Dit heeft gevolgen voor IMNa, het IMNa uitwisselbestand, de SNL applicatie en de werkprocessen van de DKN ketenpartners.



# Versiebeheer - 1

## Wat is versiebeheer?

- Versiebeheer beschrijft hoe veranderingen binnen IMNa worden bijgehouden.
- Het IMNa hoofdmodel kent een eigen versienummer. Ieder productmodel heeft ook haar eigen versienummer, omdat de productmodellen zich los van elkaar ontwikkelen.

Het versienummer van IMNa is als volgt opgebouwd:

*IMNa [versie hoofdmodel] [productmodel] [versie productmodel]*

Bijvoorbeeld: *IMNa 5.0 NB 2.0*

- We onderscheiden 2 niveaus waarop wijzigingen kunnen plaatsvinden en die invloed hebben op het IMNa versienummer:
  - Wijziging hoofdmodel – de principes in het IMNa hoofdmodel veranderen (bijvoorbeeld door het implementeren van een nieuwe NEN norm) → resulteert in ophoging van het versienummer van het hoofdmodel. *Dit type wijziging komt in de praktijk weinig voor.*
  - Wijziging in productmodel – in een van de productmodellen wijzigt de structuur of de inhoud van het model → resulteert in ophoging van het versienummer van een of meerdere productmodellen.

## Versiebeheer - 2

We onderscheiden 3 typen wijzigingen op IMNa:

- Grote wijziging (major) – impact hoog: structuur van de standaard wordt aangepast
- Kleine wijziging (minor) – impact laag: structuur van de standaard wordt niet aangepast
- Geen wijziging – impact geen: indiener wordt direct geïnformeerd (bijvoorbeeld aanpassen codelijsten)

### Voorbeeld van versie-wijzigingen:

Het vigerende versienummer van het IMNa productmodel natuurbeheer is: IMNa 5.0 NB 2.0

- Een of meerdere grote wijzigingen (major) op een productmodel binnen een release resulteert in een ophoging van het versienummer naar: IMNa 5.0 NB 3.0
- Alleen kleine wijzigingen (minor) op een productmodel binnen een release resulteert in een ophoging van het versienummer naar: IMNa 5.0 NB 2.1

# Versiebeheer - 3

## Voorbeelden van type wijzigingen:

- Grote wijziging (major)
  - Een nieuw productmodel
  - Een uitbreiding van een productmodel met een nieuwe klasse zoals 'AgrarischZoekGebied' bij productmodel 'Natuurbeheer'
  - Een uitbreiding van een klasse met een nieuw verplicht attribuut zoals 'toegestaneBeheerPakketten' bij klasse 'AgrarischZoekGebied'
- Kleine wijziging (minor)
  - IMNa definitie wijzigt zoals definitie van 'BeoordelingsGebied'
  - Tekstuele wijzigingen in het IMNa document
  - Verandering van brondatasets (BeheerGebieden begrensd op basis van BGT in plaats van TOP10NL). Overigens wel grote impact voor bronhouders.
- Geen wijziging
  - Waardes uit codelijsten kunnen onafhankelijk van de IMNa versie veranderen, buiten de releases om.

# Versiebeheer - 4

## Altijd de nieuwste versie gebruiken?

**--> Niet persé! De nieuwe versie IMNa staat los van implementatie.**

Zie ook sheet *Wijzigingprotocol – Implementeren*:

Een nieuwe versie van IMNa kan vastgesteld zijn, maar nog niet geïmplementeerd in de keten.

De implementatie is een separaat proces waarbij uitwisselstandaarden en applicaties worden aangepast om de nieuwe versie te kunnen ondersteunen. Ook organisaties in de keten hebben tijd nodig om de nieuwe versie van IMNa te gaan ondersteunen (bijvoorbeeld door het aanpassen van eigen applicaties, uitwisselstandaarden of brondatabases).

Gedurende het opstellen van een nieuwe versie van IMNa wordt ook met de business gesproken over de gewenste datum waarop conform het nieuwe uitwisselstandaard uitgewisseld moet worden.

- *Voor processen waarbij een enkele keer per jaar gegevens worden uitgewisseld is het ondersteunen van 1 uitwisselformaat voldoende; organisaties hebben immers voldoende tijd om over te stappen.*
- *Voor processen waarbij continue gegevens worden uitgewisseld (bv. RNN en NDVH) is het ondersteunen van 2 uitwisselformaten wenselijk; organisaties kunnen dan een voor een overstappen. De organisatie geeft in het uitwisselformaat aan conform welke versie het formaat is opgesteld. De applicatie kan dan de bijbehorende vervolgstappen uitvoeren afhankelijk van de versie.*

# Wanneer contact opnemen met de IMNa productgroep?

Als u in de beginfase van uw project denkt dat de projectwerkzaamheden een effect hebben op een of meerdere IMNa-onderdelen, neem zo snel mogelijk contact met ons op. Wij kunnen snel samen met u bepalen wat de impact is en wat de eventuele gevolgen zijn voor uw project voor de kosten, doorlooptijd, risico's en de werkprocessen van organisaties in de DKN. Indien een of meer van onderstaande punten van toepassing zijn, is de kans groot dat het effect heeft op IMNa. Bij twijfel, altijd even mailen naar [IMNa@bij12.nl](mailto:IMNa@bij12.nl) !

- Er wordt al op basis van IMNa uitgewisseld, maar:
  - De informatiebehoefte verandert
  - Bronhouders worden om andere informatie gevraagd
  - De huidige informatie-uitwisseling moet verbeterd worden
- Er wordt nog niet op basis van IMNa uitgewisseld, maar:
  - Digitale informatie wordt uitgewisseld met verschillende organisaties
  - Kwaliteit van gegevens is belangrijk
  - Afstemmen van definities is belangrijk