

GegevensLeveringsProtocol Voortgangsrapportage Natuur 2020

*Levering natuurkwantiteit gegevens
door provincies aan BIJ12*



Werkt voor provincies

Versie 6.0

Colofon

<i>Document informatie</i>	
<i>Titel</i>	GegevensLeveringsProtocol Voortgangsrapportage Natuur 2020 Levering provincies aan BIJ12
<i>Auteur</i>	Jeroen Kusters, adviseur Natuurinformatie, BIJ12
<i>Proceseigenaar</i>	Jan Willem van der Vegte, Manager Natuurinformatie en Natuurbeheer, BIJ12
<i>Procesverantwoordelijk</i>	Albert Thijssen, Voorzitter werkgroep Natuurbeleid
<i>Versie</i>	6.0
<i>Status</i>	Definitief
<i>Datum</i>	3 maart 2020

<i>Versiebeheer/wijzigingshistorie</i>				
<i>Versie</i>	<i>Status</i>	<i>Datum</i>	<i>Opmerkingen / aanpassingen</i>	<i>Auteur</i>
1.0	concept	31-1-014	GLP VRN 2015	Nick Naus
2.0	concept	14-6-016	GLP VRN 2016	Michiel Schram
2.1	concept	16-9-2016	GLP VRN 2016 aanvullingen	Michiel Schram
3.0	definitief	1-5-2017	GLP VRN 2017	Michiel Schram
4.0	definitief	29-3-2018	GLP VRN 2018	Jeroen Kusters, Michiel Schram, Annet Hospers
4.1	definitief	24-4-18	GLP VRN 2018 aanscherpingen m.b.t. pacht verwerkt in FAQ	Jeroen Kusters
5.0	definitief	18-12-2018	GLP VRN2019	Jeroen Kusters, Koen Rutten, Michiel Schram
5.1	definitief	7-3-2019	Verduidelijking validatie m.b.t. invullen einddatum bij 'in beheer met contract'	Jeroen Kusters
6.0	definitief	3-3-2020	aangepast voorstel o.b.v. ervaringen/gesprekken/evaluatie VRN2019	Jeroen Kusters, Koen Rutten, Michiel Schram

Inhoudsopgave

1	Inleiding	4
1.1	Doel en context	4
1.2	Doelgroep	5
1.3	Verplichtingen	5
1.4	Scope	5
1.5	Geldigheidsduur GLP.....	5
1.6	Beheer en wijziging GLP.....	6
2	Technische beschrijving gegevenssets VRN	7
2.1	Proces	7
2.2	Vorm	7
2.3	Inhoud.....	8
2.4	Validatie	13
	Bijlage A – Algemeen proces gegevenslevering	18
	Bijlage B – Codelijsten	20

1 Inleiding

1.1 Doel en context

De afspraken rondom de gegevensleveringen van de provincies aan BIJ12 worden beschreven in dit GegevensLeveringsProtocol (GLP). Deze gegevensuitwisseling is nodig in het kader van de Voortgangsrapportage Natuur (VRN).

In de VRN worden natuurgegevens gepresenteerd. Hiervoor worden brongegevens over verwerving, inrichting en beheer van grond voor natuur in het Natuurnetwerk Nederland (NNN) door de provincies verzameld en geleverd aan BIJ12 conform het informatiemodel Natuur (IMNa). Het IMNa is het kader voor uniforme, digitale uitwisseling in de natuurketen.

Wat is een GLP?

Een GLP beschrijft in detail welke twee partijen in welk kader (met welk doel) gegevens uitwisselen en welke voorwaarden aan de gegevensleveringen gesteld worden.

In dit GLP komen de volgende onderwerpen aan bod die gezamenlijk de voorwaarden voor de gegevenslevering vormen:

- Proces (Frequentie, leveringstijdstip, leverancier en ontvanger van de gegevenslevering, validatieproces.)
Bijlage A beschrijft daarbij kort hoe het geautomatiseerde aanleverproces verloopt.
- Vorm (Hoe en in welk formaat dienen de gegevens aangeleverd te worden?)
- Inhoud bestand (Welke gegevens dienen aangeleverd te worden?)
De uit te wisselen gegevensset is gebaseerd op de in IMNa aanwezige klassen uit het productmodel natuurontwikkeling. Enkele attributen kunnen alleen waarden bevatten die voorkomen in één van de IMNa codelijsten, die ook zijn opgenomen in bijlage B.
- Validaties (Waarop worden de gegevens gecontroleerd voor acceptatie?)
Let op: de gegevensleverancier is bronhouder en eigenaar van de gegevens. Hij is en blijft verantwoordelijk voor de data die hij aanlevert en zorgt voor het tijdig, juist en volledig aanleveren van de brongegevens. De ontvanger verwerkt de gegevens.
- Meta-informatie (Welke metadata dient meegestuurd te worden?)
De metadata beschrijft onder andere de kwaliteit, actualiteit en herkomst van het databestand. Zonder metadata kan de kwaliteit van de data door derden niet beoordeeld worden. Geadviseerd wordt om altijd metadata aan te leveren. Het metadatabestand moet voldoen aan het format zoals beschreven in het Nederlandse metadata profiel op ISO-19115 voor geografie (Versie 2.0.0). Zie voor detailinformatie: <https://www.geonovum.nl/geostandaarden/metadata/nederlands-metadataprofiel-op-iso-19115-geografie>

Dit GLP beschrijft de voorwaarden voor de volgende 5 gegevenssets:

- GebiedVerwerving
- GebiedInrichting
- GebiedNatuur
- NatuurNetwerkNederland
- ResterendeInrichtingsambitie

Deze gegevenssets worden gebruikt als basis voor een landelijke, uniforme dataset. Deze landelijke dataset wordt vervolgens gebruikt voor het door provincies en Rijk-opstellen van de Voortgangsrapportage Natuur (VRN) die aan de Tweede Kamer wordt aangeboden. Daarnaast wordt de dataset gepubliceerd als open data via het nationaal georegister (NGR), waarbij deze gebruikt kan worden voor aanvullende analyses door derden.

1.2 Doelgroep

Dit GLP is bedoeld voor de functionarissen die zich met de gegevensuitwisseling bezighouden. Dit kunnen bijvoorbeeld beleids-, GIS- en/of datamedewerkers zijn. Beide partijen wijzen contactpersonen aan die fungeren als aanspreekpunt voor de andere partij en benoemen plaatsvervangers voor adequate vervanging bij afwezigheid van de contactpersonen.

Dit GLP informeert daarnaast de gebruikers van de landelijke dataset die BIJ12 maakt op basis van de provinciale leveringen over de inhoud en totstandkoming van de gegevens. Dit helpt bij het bepalen van de toepassingsmogelijkheden van deze gegevens. Een voorbeeld daarvan is het Planbureau van de Leefomgeving die de VRN-gegevens gebruikt voor de evaluatie van het Natuurpact.

1.3 Verplichtingen

De ontvanger verplicht zich:

- de gegevens alleen voor het afgesproken doel te gebruiken (het opstellen van de voortgangsrapportages natuur);
- de gegevens niet door te leveren aan partijen buiten de provinciale –en rijksoverheid zonder overeenstemming met de gegevensleverancier, anders dan voor het afgesproken doel;
- om de gegevens af te schermen voor niet-geautoriseerd gebruik.

De gegevensleverancier verplicht zich:

- De gegevens conform dit GLP aan te leveren;
- Validatiemeldingen te behandelen zoals in par 3.4 beschreven is en indien nodig de gegevenslevering aan te passen;
- Akkoord te geven voor opname in de landelijke dataset, rapportage (VRN) en publicatie als open data via het nationaal georegister.

1.4 Scope

Dit GLP beschrijft welke informatie (vorm en inhoud) geleverd wordt en op welke manier. Dit GLP heeft betrekking op de gegevenssets voor de VRN. Het GLP schrijft niet voor hoe de gegevensleverancier haar informatievoorziening organiseert en inricht om tot de gegevensset te komen.

Met dit GLP geeft de gegevensleverancier aan dat hij de gegevens conform de afspraken in dit document aanlevert. De gegevensontvanger gebruikt de gegevens alleen voor het afgesproken doel.

Naast dit GLP is er een VRN Frequent Asked Questions document gemaakt, die naast het GLP kan worden gebruikt als naslagwerk. Hierin staan antwoorden op veelgestelde vragen en worden praktijkvoorbeelden gegeven.

1.5 Geldigheidsduur GLP

Dit protocol geldt voor de duur van de samenwerking tussen deze partijen. De meest recente versie van het GLP geeft de actuele leveringsafspraken weer.

1.6

Beheer en wijziging GLP

De gegevensleverancier en -ontvanger evalueren de leveringsafspraken jaarlijks. Daarbij stemmen zij eventuele wijzigingswensen af. Indien nodig, wordt het GLP aangepast. BIJ12 verwerkt de (gewijzigde) afspraken in het GLP. Wijziging van het GLP gebeurt alleen schriftelijk en is pas na akkoord van beide partijen van kracht. De nieuwe versie van het GLP wordt afgestemd met de productgroep IMNa (imna@bij12.nl) en vastgesteld in de AACVP Werkgroep Natuurbeleid.

2 Technische beschrijving gegevenssets VRN

2.1 Proces

Tabel 1: overzicht eigenschappen tijd van aanlevering en frequentie

Eigenschap	Toelichting
Frequentie	1x per jaar Let op: er kunnen meerdere (concept) leveringen per provincie worden gedaan voorafgaand aan de definitieve versie. Alleen de meest recente versie van de gegevens worden opgeslagen, eerdere versies van de gegevens worden overschreven.
Leveringstijdstip	Conform planning werkgroep Natuurbeleid
Geldigheidsduur	1 jaar
Medium voor bestandsoverdracht	Leveringen, validatieberichten en documentatie zoals beschreven in dit GLP zijn opgeslagen op http://provincies.pleio.nl in de pleio-groep VRN - VoortgangsRapportage Natuur
Leverancier(s)	Provinciale coördinatoren VRN (VRN-duo's) Zie excel bestand in de volgende map: VRN 2020 > 01 Proces
Ontvanger	BIJ12, unit Natuurinformatie en Natuurbeheer Zie eigenaar pleio-groep: VRN - VoortgangsRapportage Natuur

2.2 Vorm

Tabel 2: overzicht eigenschappen vorm van aanleveren

Eigenschap	Toelichting
Bestandsformaat / wijze van aanlevering	Gezipte ESRI FileGeoDatabase (FGDB) . De gegevensset 'verwerving' wordt uitgewisseld door middel van het bestandsformaat FGDB (vanaf ArcGIS 9.3) met alleen simple features op basis van het template zoals is opgenomen in de volgende map: VRN 2020 > 01 Proces
Naamgeving	Naamgeving op basis van volgende naamgevingsconventie: <datum>_<provincie>_VRN<jaar>.fgdb.zip <i>Bijvoorbeeld: 20190510_Zuid-Holland_VRN2019.fgdb.zip</i>
Leveringslocatie	Leveringen dienen door de gegevensleverancier in de Pleio-groep in de volgende map geüpload te worden: VRN 2020 > 02 Inventarisatie

	De ontvanger start vervolgens met de validatie en verwerking van de betreffende levering.
Omvang	Best beschikbare data op moment van levering van <u>alle</u> jaren (1-1-2011 t/m 31-12-2019). Eventuele "herijkte" of "verbeterde" data van voorgaande jaren moet dus worden aangeleverd.

2.3 Inhoud

Tabel 3 t/m 7 geven een overzicht van de verplichte, optionele en conditionele attributen van de VRN gegevenssets. Alle attributen uit de tabel dienen aanwezig te zijn in de te leveren gegevenssets. De kolom 'V/C/O' (verplicht / conditioneel / optioneel) geeft aan of en wanneer er aan het attribuut een waarde toegekend dient te worden. Daarbij zijn in bijlage B de relevante codelijsten weergegeven die hierbij gebruikt dienen te worden.

2.3.1 Attributen GebiedVerwerving

Definitie : Begrenzing van de voor natuur blijvend beschikbare percelen.
 Omschrijving : De klasse geldt alleen voor percelen die blijvend beschikbaar zijn voor natuur, om de Natuurpact afspraken te realiseren. Percelen worden begrensd op basis van het bij Kadaster geregistreerde kadastraal perceel. Ook percelen met functiewijziging worden opgenomen in de kaartlaag GebiedVerwerving. Zie de VRN FAQ voor een nadere toelichting.

Tabel 3: overzicht attributen uit de gegevensset 'verwerving'. V = verplicht in te vullen attribuut, C = conditioneel in te vullen attribuut (zie conditie voor voorwaarden) en O = optioneel in te vullen attribuut.

Attribuut	Type	V/C/O	Definitie / toelichting	Conditie en/of opmerking
beginTijd	Datumtijd (yyyy-MM-dd HH:mm:ss)	V	(Contract)Datum invullen waarop het perceel verworven is.	Conform DateTime type zoals beschreven in: http://www.w3.org/2001/XMLSchema
eindTijd	Datumtijd yyyy-MM-dd HH:mm:ss	C	Alleen in te vullen als het object niet meer beschikbaar is ten behoeve van natuur.	Conform DateTime type zoals beschreven in: http://www.w3.org/2001/XMLSchema
identificatie	NEN3610ID	O		Als volgt opgebouwd: 'NL.IMNa.GUID'
statusVerwerving	Tekst	V		Alleen waarden invullen uit codelijst 'StatusVerwerving'
bronHouder	Tekst	V	De BronHouder is de betreffende provincie die de gegevensset levert	Alleen waarden invullen uit codelijst 'CbsProvincie-Code'
geometrie	GM_Surface	V		Alleen vlakgeometrieën (polygons)

2.3.2 Attributen GebiedInrichting

Definitie : Begrenzing van de ingerichte percelen.
Omschrijving : De klasse geldt alleen voor percelen waar de inrichtingsmaatregelen zijn afgerond of waarvoor er geen inrichtingsmaatregelen nodig zijn. Het gaat hierbij om de inrichting van natuur, om de Natuurpact afspraken te realiseren (80.000 hectare inrichting in periode 2011-2027), bijv. met een SKNL-subsidie. De term 'afgerond' betekent dat alle maatregelen (uit het inrichtingsplan) zijn genomen.

NB: Percelen die niet ingericht hoeven te worden (omdat ze al voldoen aan een natuurdoel), worden ook als ingericht beschouwd en moeten dus ook in deze kaartlaag worden opgenomen.

De onderstaande 'ecologische ladder' geeft aan of een perceel als 'ingericht' dient te worden meegenomen in de VRN levering. Zie verder de FAQ voor nadere toelichting hierover.

Ecologische ladder' voor de bepaling of een perceel als ingericht wordt beschouwd volgens de VRN.								
Gebaseerd op de ecologische ladder van provincie Noord Brabant								
				3) Beperkt ecologisch ingericht. Aanvullende inrichting mogelijk gewenst.	4a) Ecologisch ingericht, maar ambitietype nog niet gehaald door restant opgave hydrologie.	4b) Ecologisch ingericht, maar ambitietype nog niet gehaald door andere oorzaak	5) Ecologisch ingericht, met overgangsbeheer is ambitietype haalbaar.	6) Ecologisch ingericht, ambitietype gehaald.
		2a) Ecologische inrichtingsmaatregelen in uitvoering	2b) Niet ingericht, wacht op start uitvoering ecologische inrichtingsmaatregelen					
<i>Legenda provinciale kaartlaag:</i>	1) Nog niet ingericht							
<i>Vertaling naar VRN definitie 'ingericht':</i>		VRN: niet ingericht		VRN: ingericht				

Voor de begrenzing gaat de voorkeur uit naar het overnemen van het object uit de IMNa klasse Ambitiekaart (op basis van Top10NL ingetekend). Mocht deze begrenzing niet aanwezig zijn, is het toegestaan om vanuit efficiencyoverwegingen de kadastrale begrenzing te gebruiken.

Tabel 4: overzicht attributen uit de gegevensset 'inrichting'. V = verplicht in te vullen attribuut, C = conditioneel in te vullen attribuut (zie conditie voor voorwaarden) en O = optioneel in te vullen attribuut.

Attribuut	Type	V/C/O	Definitie / toelichting	Conditie en/of opmerking
beginTijd	Datumtijd (yyyy-MM-dd HH:mm:ss)	V	Datum invullen van tijdstip waarop de inrichtingsmaatregelen zijn afgerond (moment waarop het object definitief is ingericht).	Conform DateTime type zoals beschreven in: http://www.w3.org/2001/XMLSchema

eindTijd	Datumtijd yyyy-MM-dd HH:mm:ss	C	Alleen in te vullen als het object niet meer beschikbaar is ten behoeve van natuur.	Conform DateTime type zoals beschreven in: http://www.w3.org/2001/XMLSchema
identificatie	NEN3610ID	O		Als volgt opgebouwd: 'NL.IMNa.GUID'
bronHouder	Tekst	V	De BronHouder is de betreffende provincie die de gegevensset levert	Alleen waarden invullen uit codelijst 'CbsProvincieCode'
Geometrie	GM_Surface	V		Alleen vlakgeometrieën (polygons)

2.3.3 *Attributen GebiedNatuur*

Definitie : Begrenzing van de natuurpercelen.
 Omschrijving : In deze kaartlaag zijn alle percelen opgenomen waar daadwerkelijk natuur ligt. De klasse geldt alleen voor percelen die blijvend beschikbaar zijn voor natuur (dus geen gebieden met agrarisch natuurbeheer (ANLb of SNL-a)).
 De klasse geldt zowel voor percelen met SNL-subsidie als voor percelen zonder SNL-subsidie. De gebieden worden in principe begrensd op basis van de Top10.

Toelichting *Natuur met SNL-subsidie (of voorlopers hiervan)*: grond wordt beheerd door eindbeheerder op basis van een SNL beschikking of een voorloper van SNL, inclusief gebiedscontracten en beheercontracten zoals met PWN.

Toelichting *Natuur zonder SNL-subsidie*: alle overige natuurpercelen, bijvoorbeeld Natuurschoonwet (NSW), waterleidingmaatschappijen, defensie, TBO's, RWS, gemeentes, natuureigenaren die entree heffen, particulieren die hun gebied niet openstellen.
Hieronder vallen ook de natuurgebieden waar geen beheer plaatsvindt.

Tabel 5: overzicht attributen uit de gegevensset 'GebiedNatuur'. V = verplicht in te vullen attribuut, C = conditioneel in te vullen attribuut (zie conditie voor voorwaarden) en O = optioneel in te vullen attribuut.

Attribuut	Type	V/C/O	Definitie / toelichting	Conditie en/of opmerking
beginTijd	Datumtijd (yyyy-MM-dd HH:mm:ss)	V	Datum invullen waarop: -beschikking is ingegaan (voor perceel met SNL-subsidie), of -datum waarop beheer gestart is (voor perceel zonder SNL-subsidie). Voor percelen zonder SNL subsidie kan als beginTijd 31-12-2010 ingevuld worden als de datum waarop beheer gestart is niet bekend is, of	Conform DateTime type zoals beschreven in: http://www.w3.org/2001/XMLSchema

			als er geen beheer wordt uitgevoerd.	
eindTijd	Datumtijd yyyy-MM-dd HH:mm:ss	C	Verplicht in te vullen als het object niet meer beschikbaar is ten behoeve van natuur. Daarnaast is het wenselijk om ook altijd voor velden met StatusNatuur waarde "1" (met SNL-subsidie) dit veld te vullen met de datum waarop de beschikking wordt beëindigd.	Conform DateTime type zoals beschreven in: http://www.w3.org/2001/XMLSchema
identificatie	NEN3610ID	O		Als volgt opgebouwd: 'NL.IMNa.GUID'
bronHouder	Tekst	V	De BronHouder is de betreffende provincie die de gegevensset levert	Alleen waarden invullen uit codelijst 'CbsProvincieCode'
statusNatuur	Tekst	V		Alleen waarden invullen uit codelijst 'StatusNatuur'
geometrie	GM_Surface	V		Alleen vlakgeometrieën (polygons)

2.3.4 *Attributen NatuurNetwerkNederland*

- Definitie : Begrenzing van het Natuurnetwerk Nederland (NNN) per provincie, vastgesteld door Gedeputeerde Staten of Provinciale Staten in de provinciale ruimtelijke verordening of de omgevingsverordening.
- Omschrijving : Voor de VRN dient een versie van de vastgestelde NNN begrenzing geleverd te worden met peildata van 01-01-2011 t/m 31-12 van het rapportagejaar. Als in de betreffende periode het NNN gewijzigd is, betekent dit dat vervallen objecten in de VRN-levering van een eindTijd voorzien worden die correspondeert met het moment waarop het nieuwe NNN is vastgesteld door GS/PS. En dat betekent ook dat nieuwe objecten toegevoegd worden aan de VRN-levering met een beginTijd die correspondeert met het moment van vaststellen door GS/PS.

Tabel 6: overzicht attributen uit de gegevensset 'NatuurnetwerkNederland'. V = verplicht in te vullen attribuut, C = conditioneel in te vullen attribuut (zie conditie voor voorwaarden) en O = optioneel in te vullen attribuut.

Attribuut	Type	V/C/O	Definitie / toelichting	Conditie en/of opmerking
beginTijd	Datumtijd (yyyy-MM-dd HH:mm:ss)	V	Datum waarop de begrenzing van het natuurwerk door GS/PS is vastgesteld in de provinciale ruimtelijke verordening of de omgevingsverordening.	Conform DateTime type zoals beschreven in: http://www.w3.org/2001/XMLSchema

eindTijd	Datumtijd yyyy-MM-dd HH:mm:ss	C	Datum waarop de begrenzing van het natuurnetwerk niet meer geldig is. Alleen in te vullen als het object niet meer beschikbaar is ten behoeve van natuur.	Conform DateTime type zoals beschreven in: http://www.w3.org/2001/XMLSchema
identificatie	NEN3610ID	O		Als volgt opgebouwd: 'NL.IMNa.GUID'
bronHouder	Tekst	V	De BronHouder is de betreffende provincie die de gegevensset levert	Alleen waarden invullen uit codelijst 'CbsProvincie-Code'
geometrie	GM_Surface	V		Alleen vlakgeometrieën (polygons)

2.3.5 Attributen ResterendeInrichtingsambitie

- Definitie** : Het resterende aantal nog in te richten hectares per provincie, gesplitst in 2 attributen:
- 1) het aantal hectares voor de realisatie van het provinciale deel van de landelijke Natuurpact afspraak van 80.000ha inrichting per eind 2027.
 - 2) Het aantal hectares die de provincies zelf nog willen realiseren binnen hun NNN, aanvullend aan de Natuurpact afspraken.
- Peildatum hierbij is 31 december van het betreffende rapportagejaar.
- Omschrijving** : In het Natuurpact is afgesproken dat er door de provincies in de periode 2011 tot en met 2027 minimaal 80.000 ha natuur wordt toegevoegd (ingericht) aan het NNN. Er is daarbij geen afspraak tussen provincies en Rijk gemaakt over de verdeling van deze hectares per provincie. Met de gegevens uit de *ResterendeInrichtingsambitie* wordt deze bijdrage in beeld gebracht.

NB: dit object is dus niet voorzien van een geometrie. Er dient alleen een getal te worden geleverd.

Tabel 7: overzicht attributen uit de gegevensset 'Resterende inrichtingsambitie'. V = verplicht in te vullen attribuut, C = conditioneel in te vullen attribuut (zie conditie voor voorwaarden) en O = optioneel in te vullen attribuut.

Attribuut	Type	V/C/O	Conditie en/of opmerking
identificatie	NEN3610ID	O	Als volgt opgebouwd: 'NL.IMNa.GUID'
resterendeInrichtingNatuurpact	Integer	V	Oppervlakte in hele hectares
resterendeInrichtingAanvullend	Integer	C	Oppervlakte in hele hectares. Dient alleen ingevuld te worden als provincie een aanvullende ambitie heeft naast de ambitie uit het Natuurpact.

2.4 Validatie

De ontvanger (BIJ12) controleert de aangeleverde gegevensset op de eisen van dit GLP. In de terugkoppeling van de ontvanger aan de gegevensleverancier (in het validatierapport) wordt onderscheid gemaakt in fouten, waarschuwingen en opmerkingen. Een beschrijving van de betekenis is opgenomen in tabel 8 en het overzicht van alle validaties is opgenomen in tabel 9.

Voordat de gegevensset in een landelijk bestand wordt opgenomen, mogen er geen fouten meer voorkomen in de levering en dient de gegevensleverancier de aanpassingen in de gegevensset, die middels waarschuwingen teruggekoppeld worden, expliciet te accepteren. *Bijvoorbeeld: het door de ontvanger verwijderen van alle objecten in de kaartlagen GebiedVerwerving en GebiedInrichting die niet binnen een object van de kaartlaag NatuurnetwerkNederland vallen.*

Ook wordt van de gegevensleverancier verwacht dat hij kennisneemt van de opmerkingen en aan de hand hiervan de aangeleverde gegevens controleert.

Als de ontvanger alle gegevenssets van alle gegevensleveranciers ontvangen heeft, volgt een laatste controle op onderlinge overlap. Daaruit kunnen nog fouten voortkomen die dan door de gegevensleveranciers waarbij overlap geconstateerd is, opgelost moeten worden in een nieuwe levering.

Tabel 8: overzicht validatiemeldingen

Validatiemelding	Omschrijving
fout	Betreft een bevinding die in strijd is met een bepaling in het GLP en die door de leverancier moet worden opgelost.
waarschuwing	Betreft een bevinding die door de ontvanger is aangepast en mogelijk impact heeft op de inhoud. Het is aan de leverancier om de inhoudelijke impact van deze waarschuwingen te beoordelen en zijn oordeel aan de ontvanger terug te koppelen: was de wijziging correct? Een gegevenslevering wordt pas verwerkt als de ontvanger expliciet akkoord heeft gekregen van de leverancier voor de wijzigingen die door de ontvanger zijn gedaan
opmerking	Betreft een bevinding die mogelijk impact heeft op de inhoud. Het is aan de leverancier om de gegevens aan de hand van deze opmerkingen te controleren en indien nodig wijzigingen door te voeren en een nieuwe levering te doen. Er worden dus geen aanpassingen gedaan door de ontvanger.

Tabel 9: overzicht belangrijkste validaties

Validatie	Omschrijving
Drempelwaarde voor overlap	Bij een aantal validaties in dit GLP gaat het over controle op overlap. Hierbij wordt er alleen gecontroleerd op overlap-vlakken groter dan 100 m ² , om irrelevante meldingen te voorkomen. De oppervlaktecontrole wordt daarbij gedaan voor elk individueel stukje overlap. De overlap-vlakken kleiner dan 100 m ² worden dus niet gevalideerd en worden wel opgenomen in de landelijke dataset.
Naamgeving	Bestand voldoet aan de gedefinieerde naamgevingsconventie.

Validatie	Omschrijving
	<p>Indien niet aan de voorwaarden wordt voldaan dan zal de naamgeving worden aangepast door de ontvanger en de nieuwe naam aan de leverancier worden kenbaar gemaakt als <u>waarschuwing</u>.</p>
IMNa	<ul style="list-style-type: none"> • Aanwezigheid attributen met juiste attribuuttype uit tabel 3 t/m 7. • Aanwezigheid waarde uit codelijst indien van toepassing. • Aanwezigheid waarde indien attribuut verplicht of aan condities van conditioneel veld wordt voldaan. <p>Indien niet aan de voorwaarden wordt voldaan dan zal de gegevensset inclusief bevindingen worden terug geleverd zodat correctie door de leverancier kan plaatsvinden en er een nieuwe levering kan plaatsvinden. De bevindingen zullen als <u>fout</u> worden opgenomen in het validatie resultaat.</p>
Identificatie	<p>Opgeven van een identificatie van een object is optioneel maar het nadrukkelijk advies is om dit wel op te nemen zodat de leverancier validatiemeldingen kan relateren aan de oorspronkelijke objecten in de bronnen in de eigen organisatie. Indien de identificatie niet is opgenomen, dan wordt deze door de ontvangende partij toegevoegd en terug geleverd aan de leverancier. De toevoeging zal als <u>waarschuwing</u> worden opgenomen in het validatie resultaat.</p>
Geometrie	<p>De gegevensset bevat alleen geldige geometrieën. Controle op geometrie vindt plaats aan de hand van OGC validaties. Een geometrie mag de volgende elementen niet bevatten:</p> <ul style="list-style-type: none"> • Hole outside shell • Nested hole • Disconnected interior • Self intersection • Ring self intersection • Nested shells • Duplicated rings • Too few points • Invalid coordinate • Ring not closed <p>Indien niet aan voorwaarde wordt voldaan dan zal de geometrie worden gerepareerd door de ontvangende partij tijdens het validatieproces. De reparatie zal als <u>waarschuwing</u> worden opgenomen in het validatie resultaat.</p> <p>Indien geometrie niet te repareren is dan zal dit handmatig door de leverancier moeten worden uitgevoerd. Dit zal worden teruggekoppeld als <u>fout</u>.</p> <p>De gecorrigeerde gegevensset zal aan de leverancier worden terug geleverd ter controle waarna deze set opnieuw kan leveren.</p>
Multiparts	<p>Multiparts zijn niet toegestaan. Een geometrie (polygoon) moet altijd uit 1 deel bestaan met een uniek IMNa-ID (attribuut identificatie).</p> <p>Indien niet aan voorwaarde wordt voldaan dan zal de geometrie worden 'geexplodeerd' en een unieke IMNa-ID worden toegevoegd door de ontvangende partij tijdens het validatieproces. De gecorrigeerde gegevensset zal aan de leverancier worden terug geleverd ter controle waarna deze set opnieuw kan leveren. De opsplitsing zal als <u>waarschuwing</u> worden opgenomen in het validatie resultaat.</p>

Validatie	Omschrijving
<p>Overlap Gebied-Verwerving, GebiedInrichting en GebiedNatuur</p>	<p>De kaartlagen GebiedVerwerving, GebiedInrichting en GebiedNatuur mogen met elkaar overlappen.</p> <p>Binnen één kaartlaag is overlap echter niet toegestaan tussen de geometrieën in de aangeleverde gegevensset voor die kaartlaag.</p> <p>Uitzondering hierop: geometrieën binnen de kaartlaag mogen wél overlappen als de eindTijd van een geometrie vóór de beginTijd van de andere, overlappende, geometrie ligt.</p> <p>Indien niet aan de voorwaarden wordt voldaan, zal de gegevensset inclusief bevindingen worden terug geleverd zodat correctie door de leverancier kan plaatsvinden en er een nieuwe levering kan plaatsvinden. De bevinding zal als fout worden opgenomen in het validatie resultaat.</p>
<p>beginTijd GebiedVerwerving en GebiedInrichting</p>	<p>Voor GebiedVerwerving en GebiedInrichting geldt:</p> <ul style="list-style-type: none"> - alle objecten met een beginTijd binnen de periode 1-1-2011 tot en met 31-12-2019 dienen geleverd te worden. - dit betekent dat de gegevens met een beginTijd van vóór 2011 dus NIET geleverd hoeven te worden. Mochten deze objecten toch in de geleverde set zitten, dan zal hierop worden gevalideerd en wordt de verwijdering teruggekoppeld aan de leverancier als waarschuwing.
<p>eindTijd Natuur met SNL-subsidie</p>	<p>Door de provincies is aangegeven dat het wenselijk is om voor de percelen 'Natuur met SNL-subsidie' ook altijd de einddatum in te vullen die behoort bij de afgegeven beschikking.</p> <p>Op die manier wordt niet alleen inzichtelijk wanneer een perceel in beheer is gekomen met SNL-subsidie, maar wordt ook duidelijk in welk jaar een beschikking afloopt en mogelijk verlengd zal worden.</p> <p>Het is niet verplicht om deze einddatum in te vullen maar het is wel wenselijk. Indien de einddatum ontbreekt zal dit middels een opmerking worden teruggekoppeld. De leverancier kan daarna zelf bepalen of de einddatum alsnog wordt ingevoerd.</p>
<p>Objecten met ingevulde eindTijd</p>	<p>Bij het invullen van een eindTijd wordt door provincies aangegeven dat het betreffende object op dat moment niet langer beschikbaar is voor natuur.</p> <p>Objecten met een ingevulde eindTijd worden door BIJ12 daardoor niet meegerekend in de VRN cijfers vanaf het jaar na de ingevulde eindTijd. Dat wordt gemeld met een opmerking.</p> <p>Deze objecten met een eindTijd horen dus wel in de VRN leveringen thuis, zodat er een volledig overzicht vanaf 2011 blijft bestaan. Er wordt daardoor dus ook niets afgesneden of gewijzigd aan de geleverde dataset.</p> <p><i>Praktijkvoorbeeld:</i></p> <ul style="list-style-type: none"> • Een gebied wordt in 2015 in de kaartlaag 'gebiedInrichting' gerapporteerd via de VRN. In 2018 heeft er een ruiling plaatsgevonden en maken de percelen in dit gebied geen onderdeel meer uit van het NNN en is er een eindTijd aan de betreffende percelen gegeven. • Ergens anders is als compensatie een nieuw gebied toegevoegd aan het NNN en als 'ingericht' geregistreerd en ook gerapporteerd in de

Validatie	Omschrijving
	<p>VRN vanaf 2018. Aangezien dit via ruiling c.q. compensatie is gegaan, is hiervoor geen inrichtings-subsidie meer betaald.</p> <ul style="list-style-type: none"> • Door het valideren en filteren op eindTijd, worden er geen hectares 'inrichting' dubbel geteld, terwijl er maar één keer een inrichtings-subsidie is verleend. Het totaal aantal hectares 'ingericht' tijdens de looptijd van het Natuurpact verandert hierdoor niet.
Provincie	<p>Overlap met andere provincies dan de leverende provincie is toegestaan, maar is wel opgenomen in de validatie om op eventuele ongewenste rapportages buiten de provincies te controleren. De overlap wordt gecontroleerd op basis van de provinciegrenzen zoals gebruikt voor het SNL-proces in hetzelfde jaar als het jaar van de VRN rapportage. Hierdoor gebruiken beide processen dezelfde begrenzing en ontstaat er een uniforme verantwoording.</p> <p>Indien er overlap is dan zal er een opmerking worden opgenomen in het validatie resultaat. Als alle leveringen binnen zijn dan zal er ook een controle plaatsvinden of er dubbel is gerapporteerd. Dubbele rapportages zullen als fout worden aangemerkt en terug geleverd aan beide provincies zodat afstemming kan plaatsvinden over de juiste rapportage.</p> <p>De gebruikte provinciegrens wordt beschikbaar gesteld door ontvanger (in het template voor gegevensleveringen).</p>
NatuurNet-werkNederland	<p>De geometrieën GebiedVerwerving, GebiedInrichting en GebiedNatuur dienen binnen NatuurnetwerkNederland te liggen.</p> <p>Indien niet aan de voorwaarden wordt voldaan dan zullen de geometrieën die niet binnen het NatuurnetwerkNederland (NNN) zijn gelegen, worden afgesneden. Een waarschuwing van deze afsnijding zal aan de bronhouder worden teruggekoppeld.</p> <p>Daarbij kan het voorkomen dat het object <u>wel</u> meegenomen dient te worden, met name o.b.v. het volgende:</p> <ol style="list-style-type: none"> <i>het object heeft ooit binnen de toentertijd geldende NNN begrenzing gelegen en dient meegenomen te worden voor historie (trendanalyse).</i> <i>het object is verworven, ingericht en/of al natuur terwijl het nu nog buiten de NNN ligt, maar wordt binnenkort toegevoegd aan het NNN.</i> <i>de begrenzing van het geleverde NNN klopte niet: het object dient wel in huidige NNN te liggen en de geleverde NNN begrenzing dient aangepast te worden.</i> <p>Het is aan de provincie om de teruggekoppelde waarschuwing te beoordelen en aan te geven of het object terecht is afgesneden of niet. Als het niet terecht is afgesneden dan dient er een aangepaste NNN levering te worden gedaan.</p>

Validatie	Omschrijving
Rijkswateren en NURG	<p>Overlap met NURG¹ gebieden en/of de watervlakken binnen de NNN-Rijkswateren wordt niet verwacht in de kaartlaag GebiedVerwerving en GebiedInrichting, omdat deze geen onderdeel uitmaken van de provinciale doelen uit het Natuurpact en geen verantwoordelijkheid van de provincies zijn. Overlap voor de kaartlaag GebiedNatuur en NatuurnetwerkNederland is wél toegestaan.</p> <p>Het is wel toegestaan om hier gemotiveerd van af te wijken. Overlap wordt gecontroleerd op basis van:</p> <ul style="list-style-type: none"> • een kaartlaag met de watervlakken (Top10NL) binnen de NNN-Rijkswateren (de Grote Wateren); • een kaartlaag met de NURG-gebieden. <p>De kaartlagen 'watervlakken binnen de NNN-Rijkswateren' en 'NURG-gebieden' zullen via Pleio worden verstrekt aan de VRN-leveranciers en staan in de volgende map: VRN 2020 > 01 Proces</p> <p>Indien niet aan de voorwaarden wordt voldaan dan zullen de geometrieën die liggen binnen het Rijkswatervlak en/of de NURG-gebieden worden teruggekoppeld. In het validatieresultaat zal een opmerking worden opgenomen zodat de bronhouder zelf wijzigingen kan doorvoeren.</p>
Agrarisch natuur	<p>Overlap met agrarische natuur en/of agrarische percelen wordt niet verwacht. Overlap wordt gecontroleerd op basis van de agrarische beheertypen uit de SNL-kaartlaag BeheerGebied uit het rapportagejaar en de 'niet-natuur'-typen uit de kaartlaag basisregistratie percelen.</p> <p>Beide kaartlagen zullen via Pleio worden verstrekt aan de VRN-leveranciers en staan in de volgende map: VRN 2020 > 01 Proces</p> <p>Indien niet aan de voorwaarde wordt voldaan dan zullen de geometrieën die liggen binnen agrarische percelen worden teruggekoppeld. In het validatieresultaat zal een opmerking worden opgenomen, zodat de bronhouder zelf wijzigingen kan doorvoeren indien het ook daadwerkelijk een agrarisch perceel betreft.</p>
Metadata	<p>Controle op de aanwezigheid van een metadatabestand conform het Nederlandse metadata profiel op ISO-19115 voor geografie (versie 2.0.0).</p> <p>Indien de metadata niet aanwezig is dan zal deze bevinding als opmerking worden terug geleverd aan de leverancier zodat correctie door de leverancier kan.</p> <p>Er wordt vooralsnog geen inhoudelijke validatie gedaan op vulling/compleetheid van de metadata.</p>

¹ NURG: Nadere Uitwerking RivierenGebied

Bijlage A – Algemeen proces gegevenslevering

Deze bijlage beschrijft globaal de verschillende processtappen die doorlopen worden van het aanmaken van een gegevensset tot opname in landelijke dataset voor de VRN rapportage. Het doel van deze beschrijving is het verduidelijken van de technische processtappen die doorlopen worden.

Initiële gegevensset

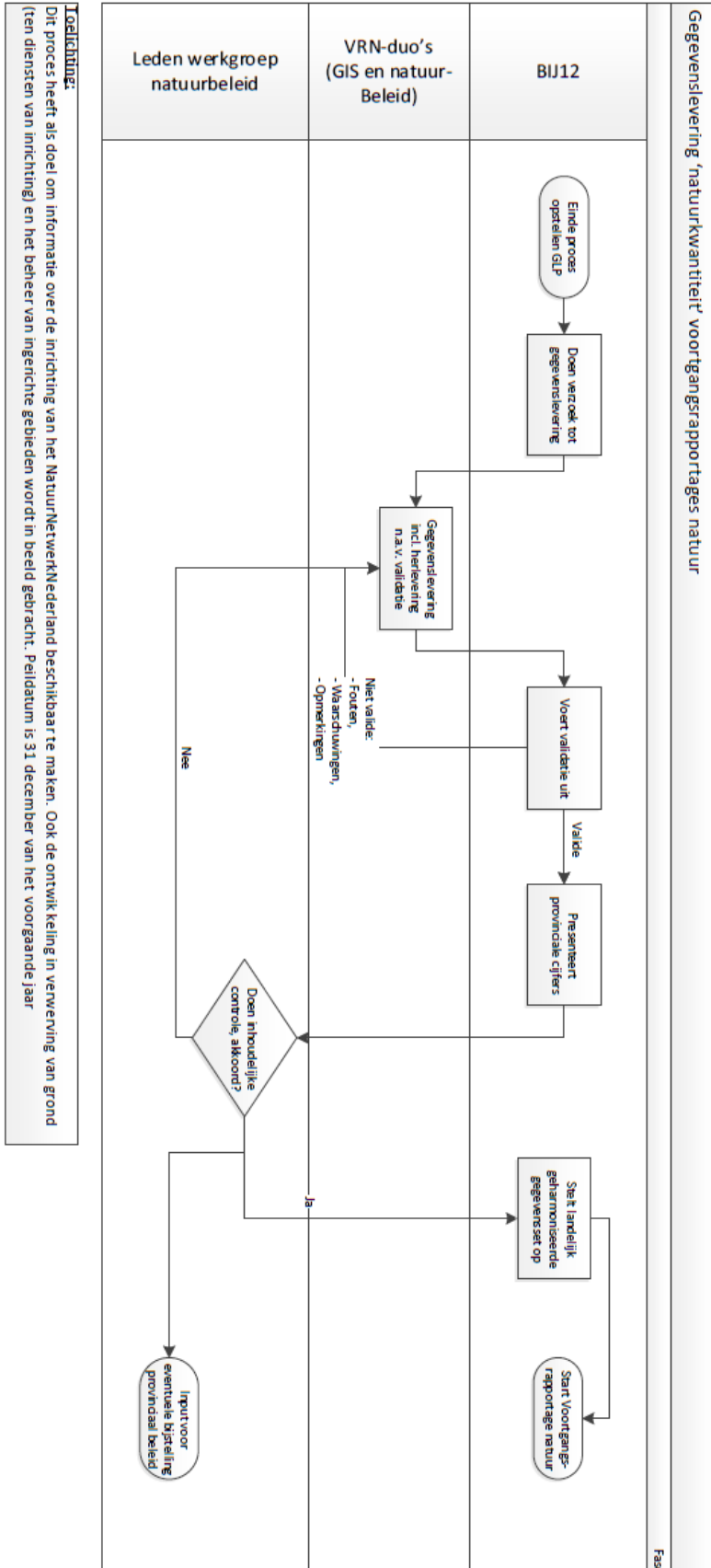
1. De ontvanger stelt in overleg met gegevensleveranciers en opdrachtgever een nieuw GLP op.
2. De gegevensleverancier stelt de verwerving, inrichting, beheergegevens en NNN conform het GLP op in de vorm van een FGDB inclusief metadata.
3. De gegevensleverancier levert de FGDB via Pleio aan BIJ12.
4. BIJ12 haalt alle gegevens over en valideert de gegevens.
5. BIJ12 koppelt bevindingen terug waarna de gegevensleverancier de eventuele fouten corrigeert, waarschuwingen goedkeurt en opmerkingen controleert
 - a. De gegevensleverancier stelt het gecorrigeerde bestand weer beschikbaar aan BIJ12 via pleio, BIJ12 herhaalt stap 4 en 5;
 - b. Of de validatie bevat geen fouten én de gegevensleverancier keurt alle waarschuwingen goed én de opmerkingen leiden niet tot aanpassingen. De gegevensleverancier geeft dan akkoord voor opname in het landelijke bestand.
6. BIJ12 harmoniseert gegevensleveringen naar een landelijk bestand.
7. BIJ12 controleert op overlap tussen provinciale levering en koppelt die terug. Indien nodig start het proces opnieuw.
8. De gegevensleveranciers geven een akkoord op de provinciale cijfers die zijn bepaald o.b.v. de geharmoniseerde gegevens.
9. BIJ12 levert het landelijke bestand op aan de schrijvers van de VRN en publiceert het landelijke bestand als open data op het moment dat de VRN gepubliceerd wordt.

Update gegevensset

Het kan zijn dat gedurende het traject de gegevensset verandert, omdat er fouten ontdekt zijn of gegevens veranderd zijn. Voor de gestelde einddatum wordt het proces van de initiële gegevensset doorlopen. Na de einddatum wordt het volgende proces doorlopen:

1. De gegevensleverancier publiceert het aangepaste bestand
2. De gegevensleverancier maakt de impact van de wijziging kenbaar aan de ontvanger.
3. De ontvanger legt een advies voor aan haar opdrachtgever. Die beslist of het bestand wordt verwerkt.
4. Bij een positieve beslissing wordt het initiële proces vanaf stap 3 gevolgd.

Figuur 1. Processchema levering natuurkwantiteit VRN



Toelichting:
Dit proces heeft als doel om informatie over de inrichting van het NatuurNetwerkMerderland beschikbare te maken. Ook de ontwikkeling in vererving van grond (ten diensten van inrichting) en het beheer van ingeachte gebieden wordt in beeld gebracht. Peildatum is 31 december van het voorgaande jaar

Bijlage B – Codelijsten

De waarden voor enkele attributen uit de beschreven gegevenssets zijn gedefinieerd in codelijsten. Alleen waarden in deze codelijsten kunnen voor de attributen gekozen worden.

De volgende codelijsten en hun waarden van toepassing op deze gegevensset:

Codelijst CbsProvincieCode

Bron: <https://www.cbs.nl/nl-nl/deelnemers-enquetes/deelnemers-enquetes/decentrale-overheden/kredo-overheden/provincie/algemeen/algemeen/overzicht-provinciecodes>

Nummer	Waarde
20	Groningen
21	Friesland
22	Drenthe
23	Overijssel
24	Flevoland
25	Gelderland
26	Utrecht
27	Noord-Holland
28	Zuid-Holland
29	Zeeland
30	Noord-Brabant
31	Limburg

Codelijst StatusNatuur

Nummer	Waarde	Toelichting
1	<i>Natuur met SNL-subsidie (of voorlopers hiervan)</i>	Grond wordt beheerd door eindbeheerder op basis van een beheercontract onder SNL of een voorloper van SNL inclusief gebiedscontracten en beheercontracten zoals met PWN.
2	<i>Natuur zonder SNL-subsidie</i>	Bijvoorbeeld Natuurschoonwet (NSW), waterleidingmaatschappijen, defensie, TBO's, RWS, gemeentes, natuureigenaren die entree heffen, particulieren die hun gebied niet openstellen. Hieronder vallen ook de natuurgebieden waar geen beheer plaatsvindt.

Codelijst StatusVerwerving

Nummer	Waarde	
1	In eigendom	Perceel in bezit bij de beoogd eindbeheerder of een andere partij die de realisatie van een natuurdoel mogelijk maakt (bijvoorbeeld provincie). Dit kunnen ook momenteel verpachte percelen zijn als die gelden als 'blijvend beschikbaar voor natuur'. (zie specifieke omschrijving in FAQ document)
2	In erfpacht	Perceel dat blijvend beschikbaar voor natuur is en in erfpacht. De erfpachters zijn eindbeheerders van het perceel.
3	Functieverandering	kwalitatieve verplichting gericht op de realisatie van natuur voor het perceel is bij de notaris ondertekend.
4	Gebiedscontract	Perceel waarop een getekend gebiedscontract geldt ten behoeve van het blijvend beschikbaar stellen ten dienste van natuur.
5	In gebruik bij TBO	Perceel dat door een TBO in gebruik is, maar een derde is eigenaar van de grond. Provincies dienen te toetsen of de daadwerkelijke eigenaar de grond blijvend beschikbaar heeft voor natuur.