

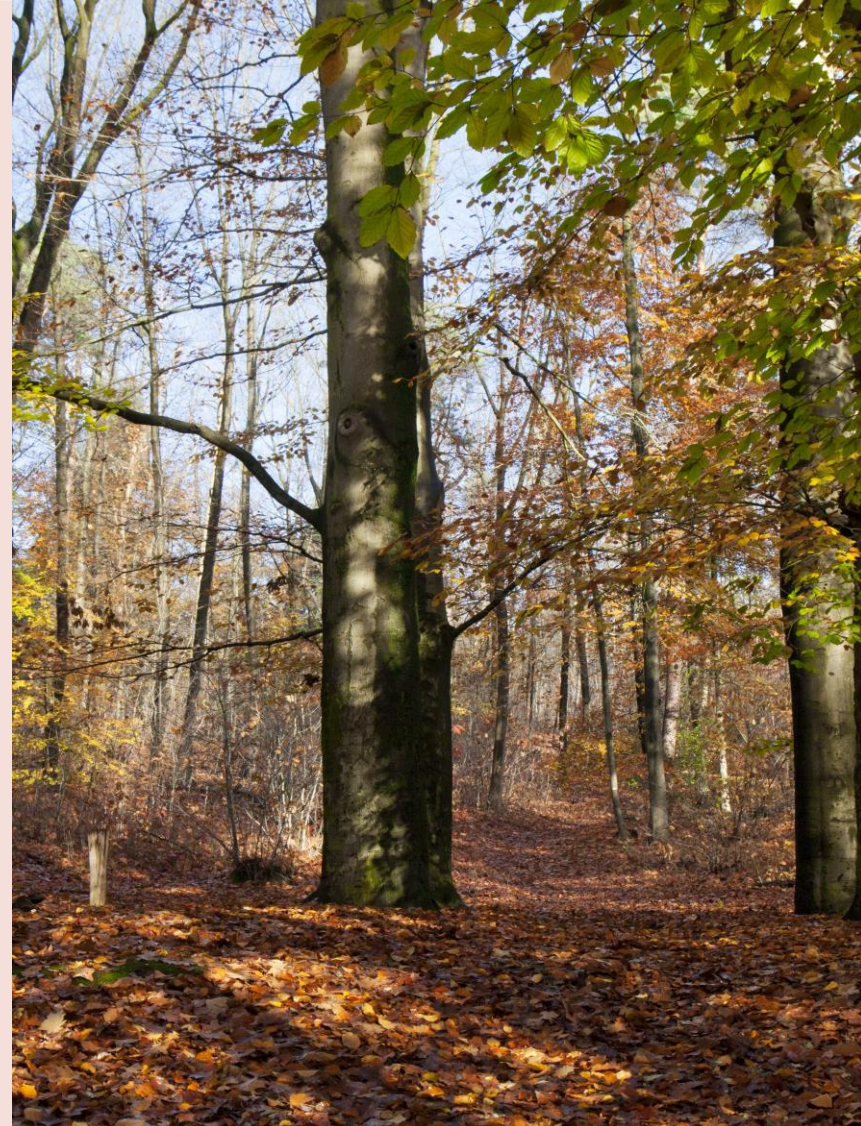
Subsidiestelsel Natuur en Landschap in vogelvlucht

Unit Natuurinformatie en Natuurbeheer BIJ12
13 december 2023



Inhoud presentatie

- Context SNL
- Uitgangspunten SNL
- Samenwerking in de keten
- Onderdelen van het SNL
- SNL en Brussel
- Brede verkenning SNL





Subsidiestelsel Natuur en Landschap

Via het SNL verlenen provincies subsidie voor **behoud en ontwikkeling** van (agrarische) **natuur en landschap**:

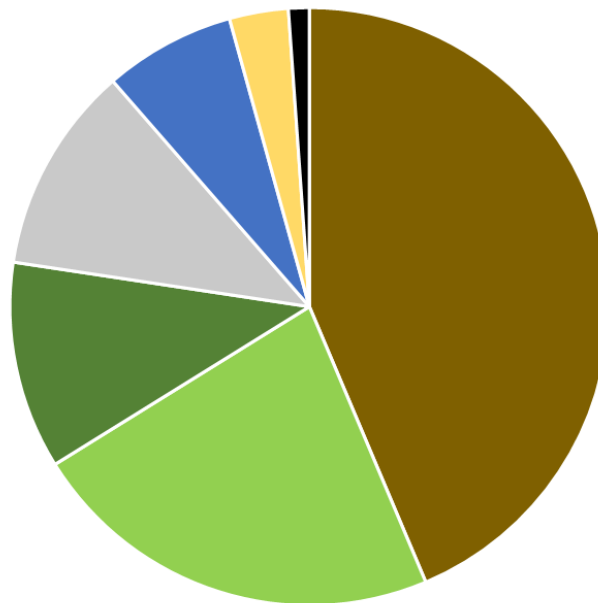
- ca. 150 milj euro voor het beheer van natuur (530.000 ha)
- ca. 80 milj euro voor agrarisch natuurbeheer door ca. 11.000 boeren (ca. 109.000 ha)
- ca. 55 milj euro aan de ontwikkeling en kwaliteitsverbetering van natuurgebieden (2.000 ha/jaar)



Context

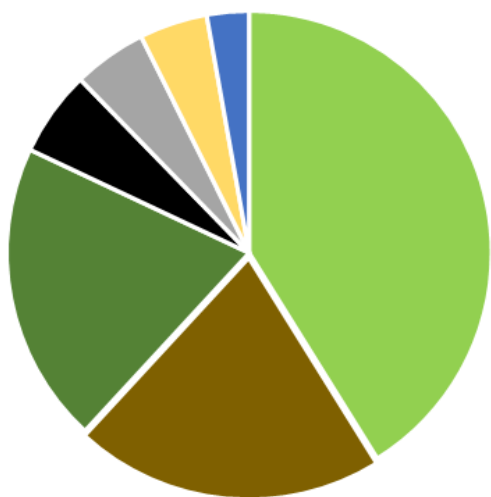
Areaal:
44% bostypen
23% natuurgraslanden

oppervlakte SNL-natuur (530.000 ha)



- bos
- natuurgrasland
- moeras en heide
- grootschalige natuur
- water
- duin
- landschap

subsidie natuurbeheer (totaal 150 milj euro/j)



Uitgaven provincies:
41% natuurgraslanden
21% bostypen

Uitgangspunten SNL

- Een landelijk stelsel, met
 - Uniformiteit in 12 provincies
 - Ruimte voor regionaal maatwerk
- Administratieve lasten beperken
- Verantwoordelijkheid voor en vertrouwen in (agrarische) natuurbeheerders via certificering
- Europa stelt regels voor Staatssteun en controle op de inzet van NSP-gelden
- Regels zoveel mogelijk beperkt tot Europese eisen
- Eén vergoedingensystematiek voor natuur resp. ANLb



Samenwerking is noodzakelijk

Landelijke afspraken

- Bestuursakkoord 2011 en Natuurpact 2013
- Programma natuur 2020 t.b.v. herstel en ontwikkeling van de natuur: Uitvoeringsprogramma natuur en Agenda Natuurinclusief.
 - Ophoging subsidiepercentage naar 84%
- Bossenstrategie 2020: toename van hoeveelheid en kwaliteit van het bos
- Nationaal Programma Landelijk Gebied: gebiedsgerichte aanpak, stikstofmaatregelen combineren met maatregelen voor verbetering natuur, bodem en waterkwaliteit, en klimaat



Ketenpartners





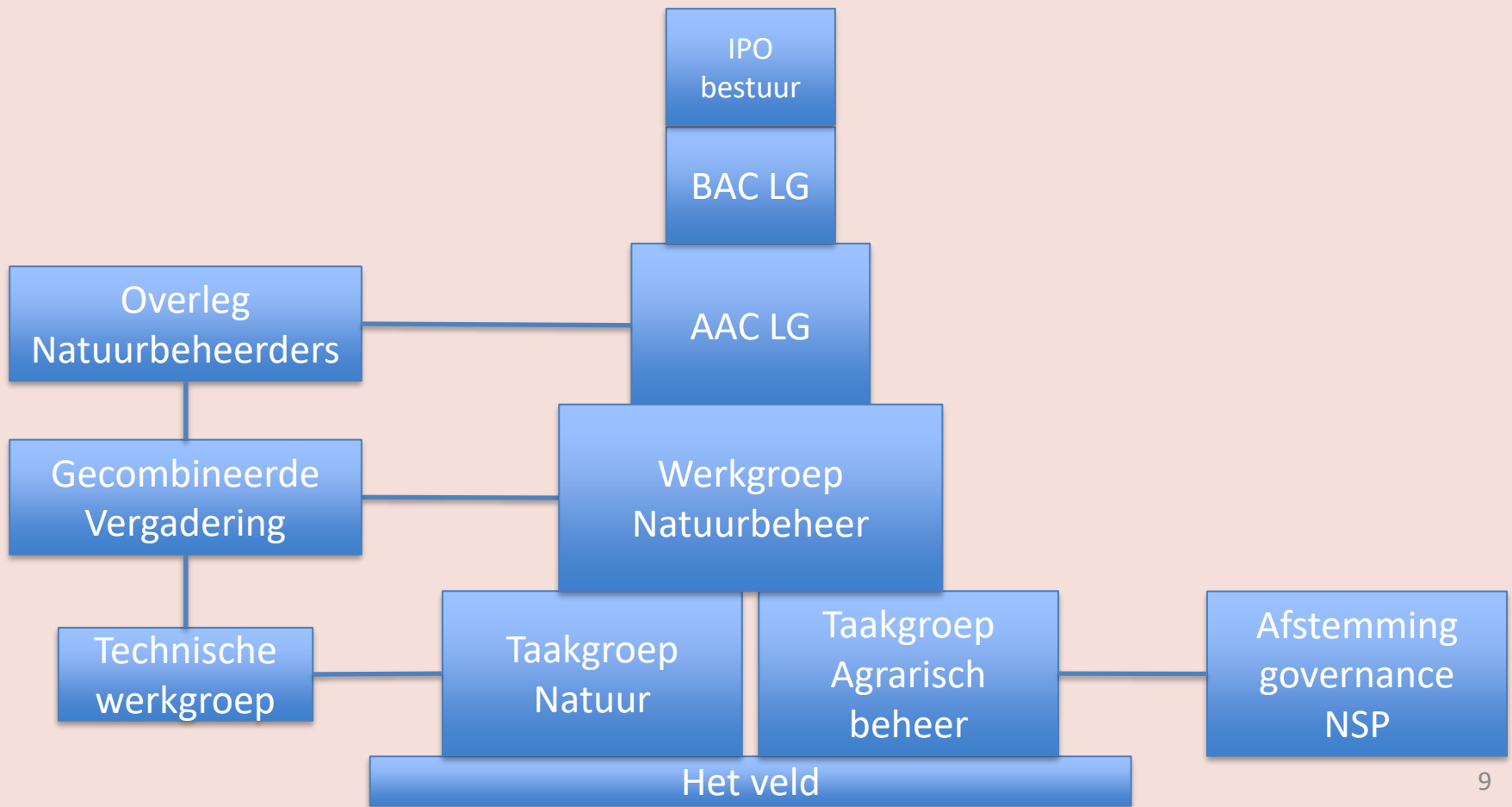
Samenwerking vereist

- Eenduidigheid van definities, data en informatie
- Uitwisselbaarheid tussen provincies en partners
- Optelbaarheid van gegevens



Overleg in beheerorganisatie SNL

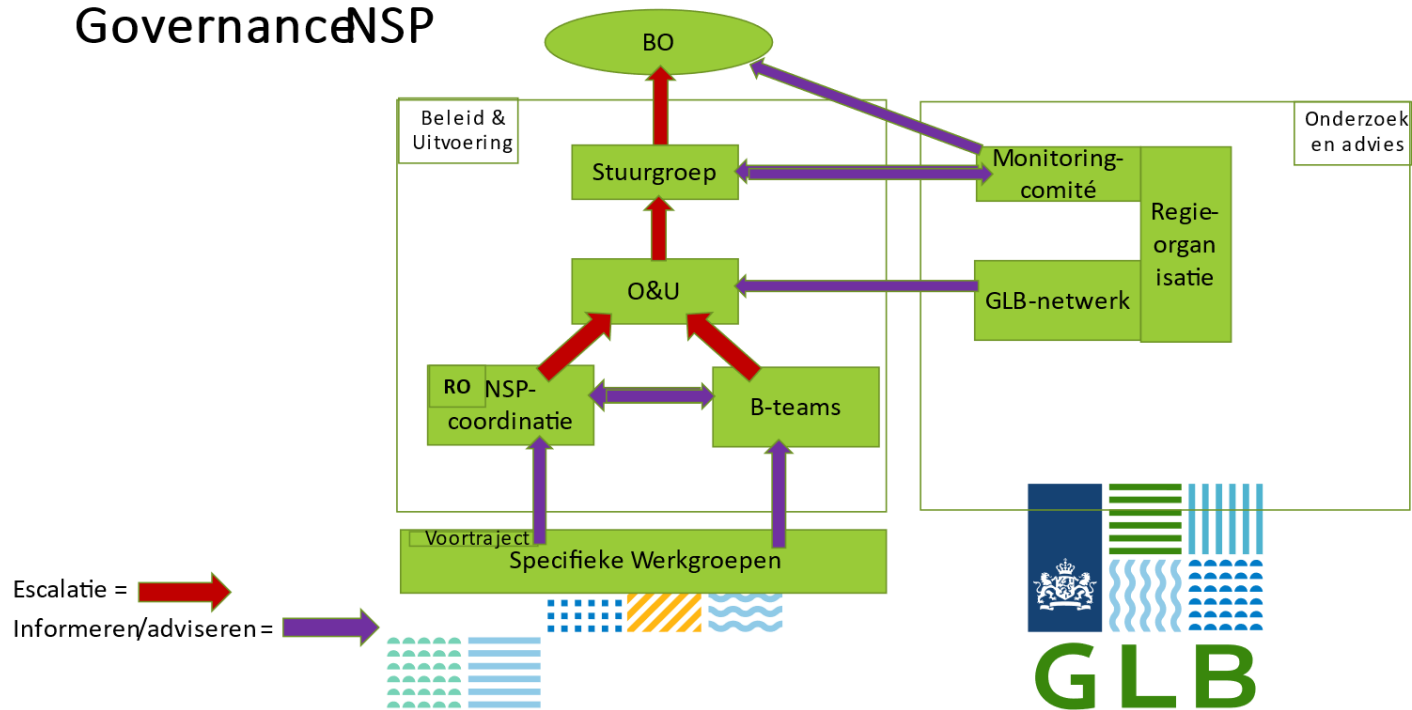
Provinciale besluitvorming
Vorbereiding provinciale standpunten



Overleg in beheerorganisatie NSP

Governance Nationaal Strategisch Plan (NSP)

Governance NSP



Onderdelen SNL-stelsel

- Subsidieverordeningen:
 - SVNL'16 (inclusief ANLb)
 - SKNL
- Index Natuur en Landschap
- Standaardkostprijzen en bijdragen (alleen natuur)
- Natuurbeheerplan
- IMNA (gemeenschappelijk kader uitwisselen van gegevens)
- Programma van Eisen certificering
- Werkwijze monitoring (alleen natuur)
- Procesmatige afspraken

SVNL-Natuurbeheer

- Collectieven of grote individuele aanvragers
- Beheer door eigenaren/erfpachters natuurterrein
- Per oppervlakte één natuurbeheertype
- Wat waar kan, ligt vast op beheertypenkaart
- Kwaliteitsborging natuurbeheer via certificering
- Kwaliteitsborging natuurkwaliteit via monitoring en voortgangsgesprekken/ goede gesprek
- 100% nationaal gefinancierd



SVNL- Agrarisch natuurbeheer

- Agrarische collectieven
- Beheer door landbouwers en andere gebruikers landbouwgrond, ook voor pachters
- Leefgebieden begrensd in natuurbeheerplan
- Met collectief afspraken over te bereiken doelen
- Kwaliteitsborging via certificering
- NVWA controleert beheerders steekproefsgewijs
- Deels gefinancierd door de EU



Functieverandering	Kwaliteitsimpuls
<p>Waardedaling landbouwgrond, op basis van 2 taxaties</p>	<p>Maatregelen om gebied geschikt te maken voor natuurbeheer of kwaliteitsverbetering</p>
<p>Kwalitatieve verplichting</p>	<p>Op basis van investeringsplan</p>
<p>Maximaal 100% waardeverschil vergoed</p>	<p>Maximaal 100% subsidiabele kosten</p>





Index Natuur en Landschap: 1 natuurtaal

De Index:

- Is een uniforme, breed erkende 'natuurtaal'
- zorgt ervoor dat alle partijen dezelfde terminologie hanteren.

Per onderdeel:

- Algemene beschrijving beheertype
- Afbakening
- Voorbeeldgebieden

Basis voor natuurbeheerplan provincie, beheerplan beheerder en subsidiebeschikking



Index Natuur en Landschap: natuur en landschap

Natuur:

- 17 natuurtypen
- 47 beheertypen
- 2 typen voor nog om te vormen of in te richten terreinen

Landschap:

- 4 landschapstypen
- 13 landschapsbeheertypen

In het Natuurbeheerplan op perceelsniveau begrensd

Index Agrarisch natuurbeheer

Leefgebiedenbenadering: creëren en in stand houden van een leefgebied voor soort(en) of soortgroepen die vergelijkbare beheeractiviteiten vragen in een bepaald gebied.

- 3 Agrarische leefgebieden:
 - Open grasland
 - Open akkerland
 - Dooradering
- Daarnaast: categorie Water en categorie Klimaat
- Als zoekgebieden begrensd in het Natuurbeheerplan

Natuurbeheerplan (NBP)

Natuurbeheerplan 2016
Noord-Holland



NATUUR

- Geeft natuur-, landschaps-beheertypen en agrarische leefgebieden op kaart aan
- Inclusief ambitiekaart voor nieuwe natuur of verbetering kwaliteit bestaande natuur
- Basis subsidieverlening SNL: (agrarisch) natuurbeheer en kwaliteitsimpulsen
- Jaarlijkse actualisatie (met AWB-procedure) rond 15 april en 1 oktober

NBP – kaart beheergebied

The screenshot displays a web-based map application. The browser address bar shows the URL: https://atlas.bij12.nl/WebViewer/index.html?viewer=SNL_applicatie. The application interface includes a search bar with the text "Locatie zoeken..." and a "Aanmelden" button. On the left, a "Kaartlagenlijst" (Map Layers List) is visible, containing the following items:

- Filter lagen... (Filter)
- Natuurbeheerplannen (huidig)
- Ontwerp
- Definitief
 - Beheergebied
 - Beheergebied ambitie
 - Deelgebied
 - Zoekgebied agrarisch
 - Zoekgebied klimaat
 - Zoekgebied water
- Beschikkingen rapportage (huidig)
- Voortgangsrapportage (huidig)
- Referentielagen
 - Luchtfoto labels
 - Provinciegebied

The map itself shows a detailed view of the Vaassen and Apeldoorn area, with various colored overlays representing different planning zones and boundaries. Labels on the map include "Vaassen", "Apeldoorn", "Terwoldse", "De Vechter", "Zuidbroek", and "Twello". A scale bar at the bottom indicates 1 km. The bottom left corner shows navigation options: "Startscherm", "Kaartlagenlijst", and "Basiskaar...".

NBP – zoekgebied agrarisch

https://atlas.bij12.nl/WebViewer/index.html?viewer=SNL_applicatie

Locatie zoeken... Aanmelden

Legenda

Ik wil...

Filter legenda...

- Bestuurlijke Gebieden WMS
- Provinciegebied
- Provinciegebied
- Natuurbeheerplannen Definitief (huidig)
- Zoekgebied agrarisch
 - A11 Open grasland
 - A12 Open akkerland
 - A13 Droge dooradering
 - A14 Natte dooradering
 - A15 Dooradering
- leeg
 - punt

Basiskaar... 1 km

Apeldoorn

Bij12

Vergoedingen natuurbeheer

Voor natuur en landschap:

- Op basis van standaardkostprijs (SKP) per beheertype
- SKP: werkelijke, gemiddelde kosten van adequaat natuur- en landschapsbeheer.
- Subsidietarief: 84% van de SKP
- Bijdragen voor voorzieningen, toezicht, monitoring, varen en beheer met gescheperde kudde

Vergoedingen agrarisch natuurbeheer

- Vergoedingen zijn gebaseerd op inkomstenderving en uit te voeren maatregelen en zijn inclusief transactiekosten per activiteit uit de koppeltabel
- Provincie -> collectief: Vergoeding per hectare leefgebied
- Collectief -> deelnemer: Vergoeding op basis van uitgevoerde activiteiten



Natuurbeheer

- Onderzoek naar effectiviteit beheer: natuurkwaliteit
- Uitvoering o.b.v. landelijk afgesproken uniforme systematiek (Werkwijze monitoring en beoordeling Natuurnetwerk en Natura 2000/PAS) door de beheerders
- Resultaat input voor Goede gesprek tussen provincie en beheerders



Monitoring

Agrarisch Natuur- en Landschapsbeheer

- Bepalen effectiviteit en efficiency
- Beleidsmonitoring (BIJ12 namens de 12 provincies):
trendgegevens doelbereik ANLb
- Beheermonitoring (door het collectief):
beheeractiviteiten zo nodig bijstellen om effect te
vergroten en/of beheerkosten te verlagen

S(V)NL model & relatie met Brussel

- Door juridisch adviseurs BIJ12



Regelingen en meldingen staatssteun

- 1

- **Waarom?**

Europese staatssteunregels

Gemeenschappelijk Landbouwbeleid > gelijk speelveld

- **Doel?**

rechtszekerheid door Europees goedkeuringsbesluit

- **Belangrijke voorwaarden voor een staatssteungoedkeuring:**

- standstill verplichting
- cumulatieverbod
- stimulerend effect
- transparantie



Regelingen en meldingen staatssteun

-2

Wanneer melden?

- bij een nieuwe regeling (bijv regeling grondverwerving)
- bij aanpassing van een bestaande regeling (bijv gaan werken met collectieven voor natuurbeheer)
- bij verhoging van het subsidiebudget (>20% van het budget in het goedkeuringsbesluit)
- bij het aflopen van een goedkeuringsperiode (bijv huidige SVNL goedkeuring loopt tot 31 december 2027)

Melding is niet nodig bij wijzigingen die vallen onder de bestaande goedkeuring



Meldingen SVN

Model Subsidieverordening Natuur- en Landschapsbeheer 2016

- ca. € 150 miljoen per jaar [SA.56811](#)
- Hoofdstuk 2 (natuur)
- Goedgekeurd onder de Richtsnoeren van de Europese Unie voor staatssteun in de landbouw- en de bosbouwsector en in plattelandsgebieden 2014-2020 en op basis van artikel 107 lid 3 c VWEU.

NB staatssteungoedkeuring voor ANLb (hoofdstuk 3 SVN) is onderdeel van het NSP

Meldingen SVNL - 2

- [N 376/2010](#), onder 3.1, volgt een discussie over de economische aard van natuurbeheeractiviteiten:
- Stelling NL: bij SVNL geen sprake van staatssteun
"De Commissie is van mening dat in het onderhavige geval activiteiten als de verkoop van houtsnippers en riet, het verpachten van land en het aantrekken van toeristen als economisch van aard moeten worden aangemerkt."



Meldingen SKNL

Model-Subsidieregeling Kwaliteitsimpuls Natuur en Landschap

- (goedgekeurd: 147 miljoen per jaar) [SA.59463](#) en [SA.101117](#)
- eenmalige subsidie voor zowel functieverandering als investeringssubsidie (inrichting nieuwe natuur of verbeteren natuurkwaliteit)



Meldingen overige regelingen

Catalogus Groenblauwe Diensten

- (goedgekeurd: 120 miljoen per jaar) [SA.59078](#) en [SA.44848](#)
- instrumentenkoffer voor provincies, waterschappen en gemeenten voor eigen regelingen

Regeling grondverwerving

- compensatie waardeverlies door functieverandering bij aankoop van grond incl. pachtafkoop;
- Melding bij de EC op basis van de DAEB Kaderregeling.



Aandachtspunten meldingen staatssteun -1

- Werken met landelijke model-regelingen BIJ12 vergt **uniforme interpretatie en coördinatie op bestedingen goedgekeurde budget** (via jaarlijkse staatssteunrapportage) + TAM
- **Doorlooptijd meldingsprocedure**, o.a. afhankelijk van:
 - Toepasselijke steunkader;
 - Aard van de wijzigingen;
 - Capaciteit en afstemming bij de EC;
 - Voorfase (informeel contact) met het CSDO en zaakbehandelaar EC;
 - Kan variëren van 2 maanden tot een jaar (of soms zelfs langer)



Aandachtspunten meldingen staatssteun -2

- **Monitoring van nieuwe Europese (staatssteun)regelgeving**
Blijven we voldoen aan toekomstige voorwaarden of kan gebruik worden gemaakt van nieuwe vrijstellingsmogelijkheden.
- **Actualisatie richtsnoeren** (eens in de zes jaar): aanpassen steunregelingen (dienstige maatregelen).
- **Evaluatieverplichting** (nieuw) van toepassing vanaf 1 januari 2023 op nieuwe meldingen en steunregelingen die de 150 miljoen overschrijden.

Brede verkenning SNL

- Door senior adviseur natuurbeheer, BIJ12



Brede verkenning SNL

Hoofduitkomst:

- SNL-stelsel wordt zeer breed wordt ervaren als een logisch samenhangend geheel en een robuust en goed werkend stelsel, maar dat voor het adequaat en efficiënt functioneren het wenselijk is de governance erop te versterken.

Voorstellen voor een vervolgtraject:

1. Verbeterpunten binnen de bestuurlijk vastgestelde kaders (zoals sluiten beleidscyclus en bekendheid met het stelsel);
2. Ontwikkelpunten die (mogelijk) de vastgestelde kaders van stelsel raken (zoals certificering kleine beheerders en financiering);
3. Uitwerking rol SNL in het kader van de transitie van het landelijk gebied / NPLG;
4. Evaluatie van de standaardkostprijzen met betrekking tot de tariefvorming en het proces evaluatie.

Vragen?