

## ***Instructie ondernemers voor het gebruik van faunaschade.nl (SRS) bij het melden van schade of overlast van vogels of zoogdieren (geen kosten aan verbonden)***

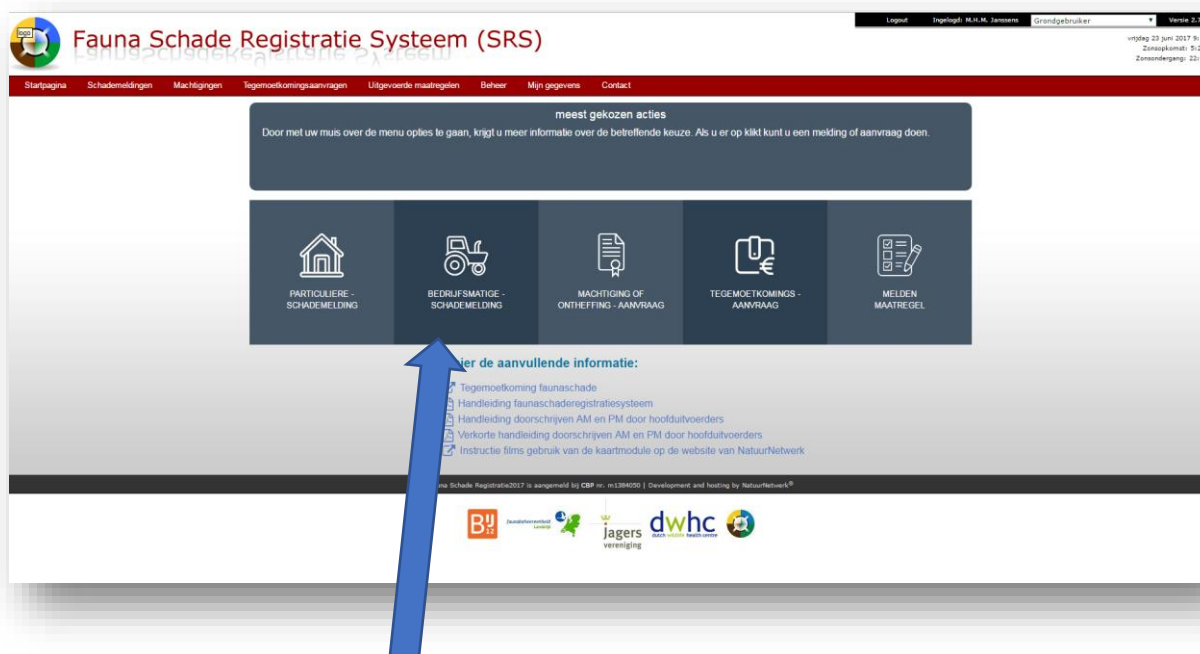
Ervaart u als agrarisch grondgebruiker schade of overlast van vogels of zoogdieren? Dan kunt u deze schade melden en/of een tegemoetkoming in de schade aanvragen. Dit is belangrijk voor het voorkomen van schade in de toekomst. Deze instructie gaat over het melden van bedrijfsmatige schade.

*Meld ik een schade of doe ik gelijk een tegemoetkomingsaanvraag? Aan het indienen van een tegemoetkomingsaanvraag zijn kosten verbonden en het melden is gratis. Een melding kan in een latere fase omgezet worden in een tegemoetkomingsaanvraag. Een aanvraag voor een tegemoetkoming heeft pas zin als de schade boven een bepaald bedrag komt.*

### **Start**

Ga naar [faunaschade.nl](http://faunaschade.nl) en log in. Is het uw eerste bezoek en heeft u nog geen account lees dan eerst de instructie voor het aanmelden op deze site: *hoe kan ik me de eerste keer aanmelden in het systeem Faunaschade.nl*

Als u bent ingelogd komt u op onderstaand scherm.



Deze instructie gaat over bedrijfsmatige schademelding.

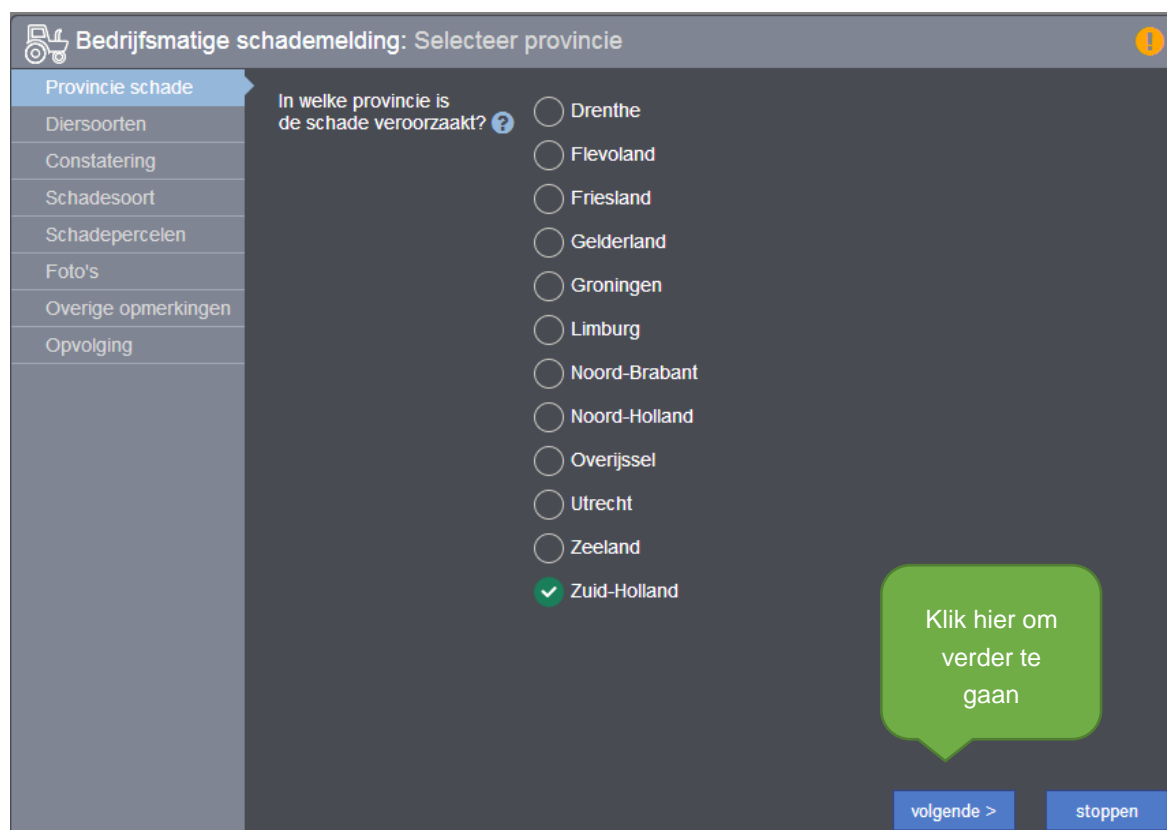
Voor het melden van schade aan gewassen bestaan er feitelijk twee mogelijkheden: optie 2 **Bedrijfsmatige schademelding** en optie 4 **Tegemoetkomingsaanvraag**.

Bij een **Bedrijfsmatige schademelding** kunt u schade melden voor o.m. de opbouw van een schadedossier om faunabeleid mee te ondersteunen. Na melding van de schade, wordt u de vraag gesteld of u een tegemoetkoming in de schade wilt aanvragen. Hiervoor is betaling van leges verschuldigd. De hoogte van dit bedrag varieert per provincie.

Bij een **Tegemoetkomingsaanvraag** meldt u de schade niet alleen, maar vraagt u meteen ook een tegemoetkoming in de schade. Hiervoor wordt een behandelingsbedrag van in rekening gebracht, dat vooraf moet worden betaald. Voor deze optie is een aparte instructie opgesteld genaamd: *Instructie ondernemers voor het gebruik van SRS bij het aanvragen van een tegemoetkoming faunaschade bij Faunafonds*.

## Start bedrijfsmatige schademelding:


Wanneer u **Bedrijfsmatige schademelding** kiest komt u op het volgende scherm.

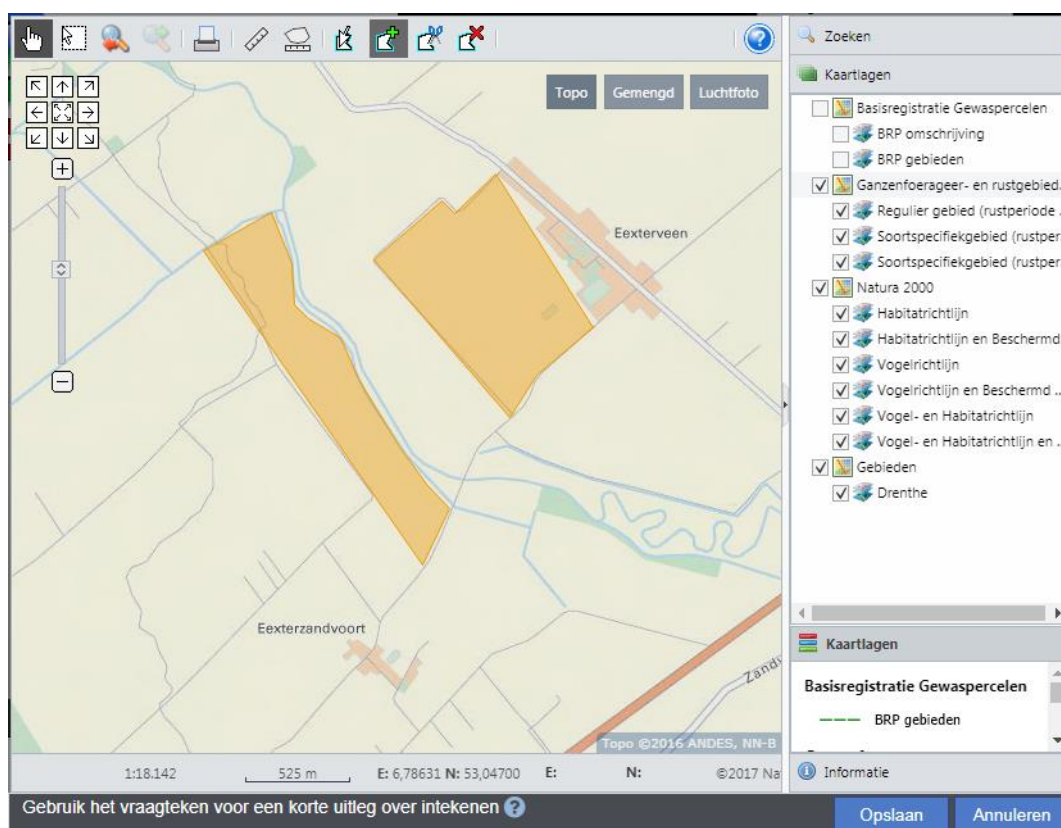


1. Kies de provincie waarin uw percelen gelegen zijn en klik op “volgende” rechtsonder. U komt dan in het volgende scherm.  
Er volgen achter elkaar een aantal schermen met vragen die u invult. Is het u niet duidelijk wat bedoeld wordt, klik dan op het vraagtekentje naast de vraag. Na het invullen van de gegevens klikt u op volgende.
2. Diersoort, voor zover bekend;
3. Datum waarop schade is geconstateerd;
4. Gewas/belang, zaaidatum, beschadigde oppervlakte en geschat schadebedrag;

5. Teken schadepercelen in d.m.v. + nieuw gebied.

*Korte uitleg intekenen schadeperceel:*

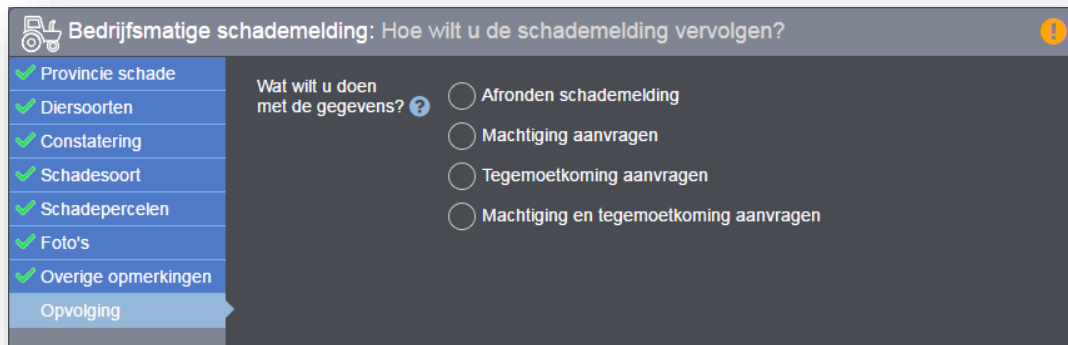
Zoom naar het gebied waar u een perceel wilt intekenen of zoek in het rechter menu op adres (invoeren van alleen de eerste vier letters van straat- en plaatsnaam geeft vaak het beste resultaat). Klik op de luchtfoto-button voor een duidelijke luchtfotokaart, of klik op "gemengd". Indien u het perceel in beeld heeft, kunt u deze intekenen door te drukken op het icoontje met 'voeg gebied toe' . Vervolgens klikt u op de hoeken van het perceel, waarbij u op de laatste hoek twee keer klikt. Het ingetekende gebied wordt opgeslagen. Hierna kunt u een evt. volgend schadeperceel intekenen. Tot slot klikt u rechts onderaan het scherm op 'Opslaan'. Voor meer informatie kunt u de demo film bekijken op de startpagina van de website.



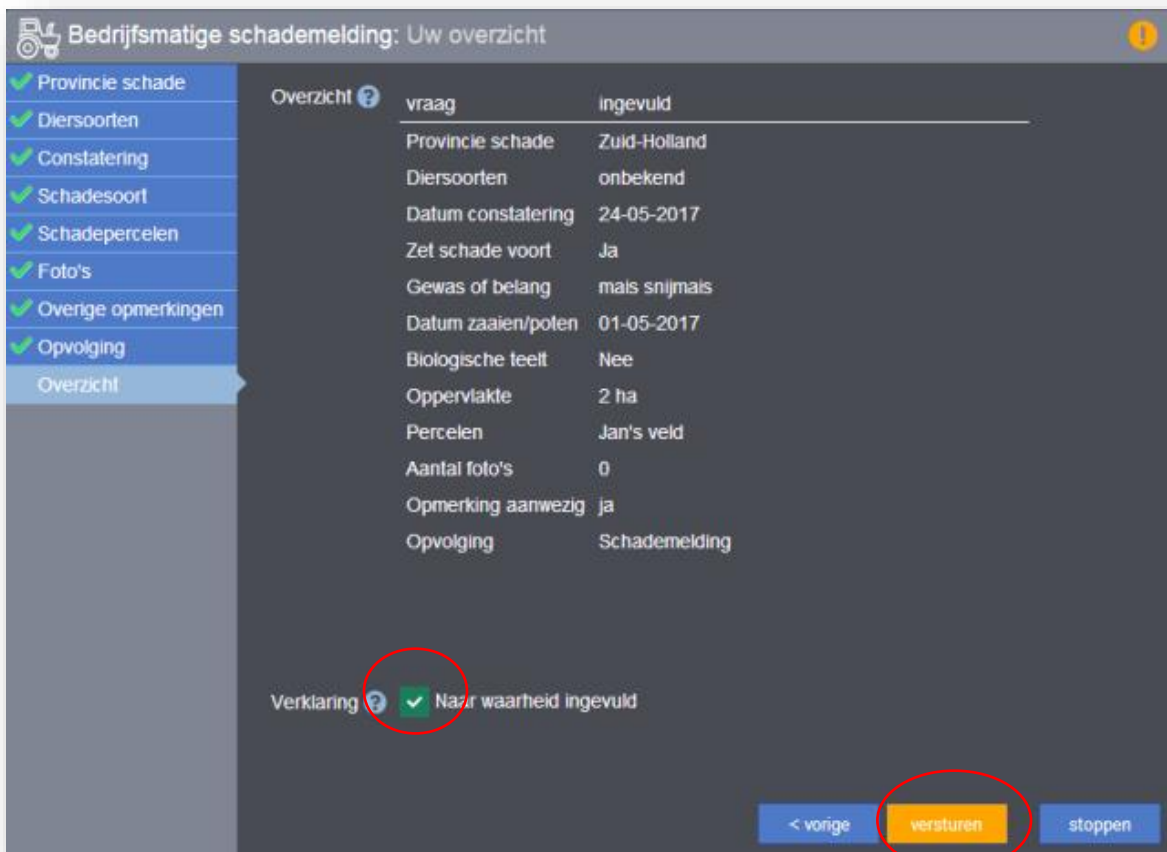
6. Voeg eventueel relevante foto's toe;

7. Voeg eventueel een opmerking toe;

8. Daarna kunt u de afronding kiezen. Kies voor afronden schademelding. Wilt u een andere optie, lees dan eerst de bijbehorende handleiding.



9. Tot slot krijgt u een overzicht van de melding en wordt u gevraagd of de verklaring naar waarheid is ingevuld. Vink het vakje aan en klik op Versturen.



vraag	ingevuld
Provincie schade	Zuid-Holland
Diersoorten	onbekend
Datum constatering	24-05-2017
Zet schade voort	Ja
Gewas of belang	mals snijmaïs
Datum zaaien/poten	01-05-2017
Biologische teelt	Nee
Oppervlakte	2 ha
Percelen	Jan's veld
Aantal foto's	0
Opmerking aanwezig	ja
Opvolging	Schademelding

Verklaring  Naar waarheid ingevuld

< vorige **versturen** stoppen

U kunt er voor kiezen om in een later stadium voor een eerder gemelde schade, alsnog een machtiging en/of tegemoetkoming in de schade aan te vragen.