



Aanpassing SNL voor natuur- beheerders vanaf 1 januari 2017

Jan Grotenhuis

3 februari 2016



Programma vanavond

- 19.45: Toelichting Provincie (Jan Grotenhuis)
- 20.05: Presentatie Bosgroep Noord en Oost Nederland (Ben Huisman)
- 20.20: Presentatie Part-Ner/Natuurcollectief Drenthe (Tineke de Vries)
- 20.35: Pauze
- 20.50: Vragenronde
- 21.30: Informatiemarkt
- 22.15: Afsluiting



Inhoud Presentatie

- Doel van de avond
- Informeren over aanpassingen in de SNL
- Achtergrond aanpassingen
- Mogelijkheden sluiten nieuwe (lumpsum) overeenkomst



Doel van de avond

- Informeren over de aanstaande wijzigingen
- Input vergaren voor besluitvorming door de provincie (ruimte voor provinciaal maatwerk): **uw reactie/mening wordt zeer op prijs gesteld**
- Kennismaken met natuurcollectieven






Natuur van beheerders, exclusief TBO's

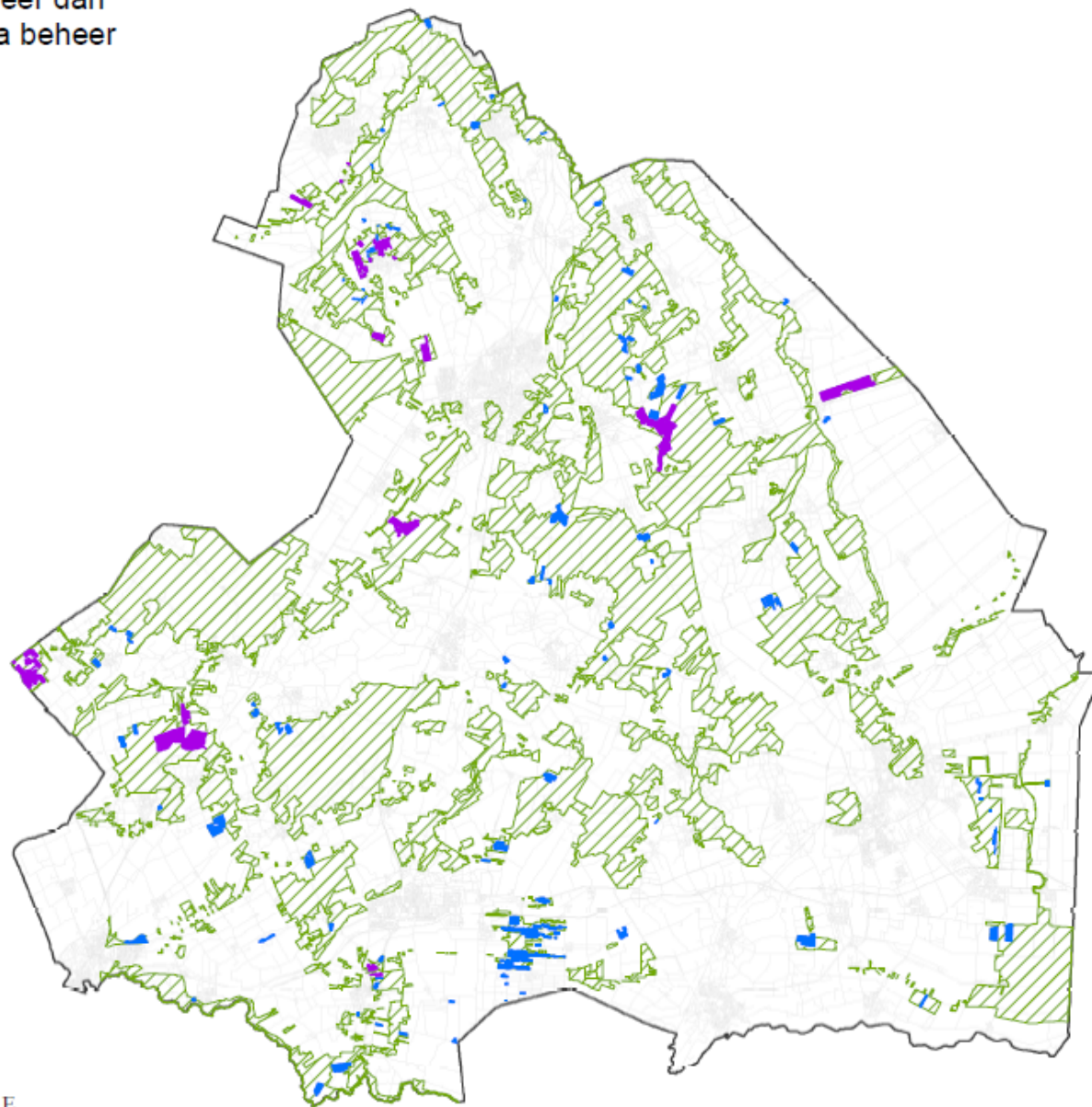
onderscheid in beheerders met meer dan
75 ha beheer en minder dan 75 ha beheer

Legend

Beheerders met

-  Meer dan 75 ha beheer
-  Minder dan 75 ha beheer
-  EHS 2014

0 5 10 Kilometers



“Kleine Natuurbeheerders” in Drenthe

- Totaal 1053 ha <75 ha: 62 deelnemers
 - tussen 50 en 75 ha : 5 deelnemers
 - tussen 25 en 50 ha : 10 deelnemers
 - tussen 10 en 25 ha : 18 deelnemers
 - minder dan 10 ha : 29 deelnemers

Productiebos: 443 ha!



Natuurbeheerders in Drenthe > 75 ha(ex TBO's en Bosgroepen)

- Totaal 1063 ha :7 deelnemers

Productiebos: 527 ha!



Aanpassingen in de SNL

- Algemene lijn: van individuele aanvragen naar collectief
- Reeds toegepast bij Agrarisch Natuurbeheer: Voor Drenthe vanaf 1 januari 2015 één agrarisch collectief
- Vanaf 1 januari 2017: vermindering individuele aanvragen en meer collectieve aanvragen bij natuurbeheer



Besluit BACVP over kleine beheerders (genomen op 1 april 2015)

- Provincie hanteren minimum- in omvang in ha's/geldbedrag voor aanvraag subsidie (*Aanvraag heet voortaan lumpsum-aanvraag*)
- Vorming collectieven door de markt

Daarnaast:

- Verplichte certificering: collectief dan wel individueel
- Het aanvragen moet voortaan digitaal



Waarom aanpassing SNL

- Efficiënter subsidie aanvraag proces: lagere uitvoeringskosten voor zowel provincie als beheerder
- Kwalitatief beter beheer door:
 1. Meer samenwerking in het gebied
 2. Meer kennisuitwisseling in het gebied
- Betere kwaliteitsborging door vertrouwen in beheerder (certificering): bijkomend voordeel geen dure veldcontrôles meer
- Gelijkberechtiging



Betekenis aanpassingen SNL natuurbeheer vanaf 1 januari 2017

- Geen individuele aanvragen meer < 75 ha (**voorlopige ha-grens voor Drenthe**)
- Verplichte certificering (>75 ha is nu al verplicht)
- Subsidie op basis van lumpsum overeenkomst
- Digitaal aanleveren gegevens voor lumpsumovereenkomst



Certificering: wat houdt dat in?

- Verklaring provincie dat beheerder voldoet aan bepaalde eisen voor beheer
- Doel : zekerheid bieden dat beheer goed uitgevoerd wordt
- Kern: vertrouwen in professionaliteit van beheerder
- Verantwoording loopt via audits
- Stichting Certificering SNL verstrekt certificaten



Lumpsumovereenkomst:

Wat houdt dat in?

- Overeenkomst voor 6 jaar tussen (collectief van) beheerder (s) en provincie
- Komt in de plaats van individueel contract
- Afspraken voor 6 jaar vastgelegd over:
 - vergoeding en beheer en....



Vervolg Lumpsum

- Vanaf nu: alle aflopende SNL-contracten voor natuurbeheer voortaan via lumpsum
- Er zijn reeds Lumpsumcontracten gesloten met Bosgroep en SBB



Toekomst Lumpsum

- De oppervlakte onder Lumpsum zal jaarlijks gaandeweg toenemen
- Er zullen steeds meer facetten van het natuurbeheer in ondergebracht worden (monitoring, inrichting... etc) **te vergelijken met kapstok die steeds voller wordt**



Mogelijkheden na afloop bestaande overeenkomst

- Stoppen of doorgaan
- Bij doorgaan: gehouden aan aangepaste SNL
- Twee categorieën:
 1. < 75 ha
 2. > 75 ha



Categorie < 75 ha

- Niet meer individueel aanvragen dus via collectief van beheerders door:
 - een nieuw collectief op te richten met een gezamenlijke oppervlakte van meer dan 75 ha
 - aansluiten bij Bosgroep Noord en Oost Nederland
 - aansluiten bij Natuurcollectief Drenthe (in oprichting)
 - aansluiten bij een TBO?



Categorie > 75 ha

- Individueel aanvragen kan nog steeds
- Maar ook:
 - een nieuw collectief oprichten
 - aansluiten bij Bosgroep Noord en Oost Nederland
 - aansluiten bij Natuurcollectief Drenthe (in oprichting)
 - aansluiten bij een TBO?



Bedankt voor uw aandacht

Vragen plenair na de pauze vanaf
20.50 uur

